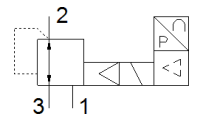
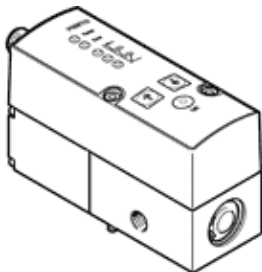


# Proportional-Druckregelventil VPPM-6F-L-1-F-0L2H-V1N-S1

Teilenummer: 542239

FESTO

mit elektrischer Sollwertvorgabe und zweistufigem Regelkreis für stabile und präzise Regelcharakteristik.



## Datenblatt

| Merkmal                                    | Wert   |
|--|--|
| Nennweite Belüftung                        | 6 mm   |
| Nennweite Entlüftung                       | 4,5 mm   |
| Betätigungsart                             | elektrisch   |
| Dichtprinzip                               | weich  |
| Einbaulage                                 | beliebig   |
| Konstruktiver Aufbau                       | vorgesteuertes Membranregelventil  |
| Kurzschlussfestigkeit                      | für alle elektrischen Anschlüsse   |
| Sicherheitshinweis                         | Sicherheitsstellung VPPM: Bei Versorgungsleitungsbruch bleibt der Ausgangsdruck ungeregelt erhalten. |
| Verpolungsschutz                           | für alle elektrischen Anschlüsse   |
| Rückstellart                               | mechanische Feder  |
| Steuerart                                  | vorgesteuert   |
| Ventilfunktion                             | 3-Wege-Proportional-Druckregelventil   |
| Anzeigeart                                 | LED  |
| Druckregelbereich MPa                      | 0,002 ... 0,2 MPa  |
| Druckregelbereich                          | 0,02 ... 2 bar   |
| Eingangsdruck 1                            | 0 ... 4 bar  |
| Eingangsdruck 1 MPa                        | 0 ... 0,4 MPa  |
| Max. Druckhysterese                        | 0,01 bar   |
| Normalnennndurchfluss                      | 380 l/min  |
| Betriebsspannungsbereich DC                | 21,6 ... 26,4 V  |
| Max. Stromaufnahme                         | 300 mA   |
| Einschaltdauer                             | 100 %  |
| Max. elektrische Leistungsaufnahme         | 7 W  |
| Restwelligkeit                             | 10 %   |
| Schaltausgang                              | NPN  |
| Signalbereich Analoger Ausgang             | 0 - 10 V   |
| Signalbereich Analoger Eingang             | 0 - 10 V   |
| Betriebsmedium                             | Druckluft nach ISO 8573-1:2010 [7:4:4]<br>Inerte Gase  |
| Hinweis zum Betriebs- und Steuermedium     | Geölter Betrieb nicht möglich  |
| Zulassung                                  | RCM Mark<br>c UL us - Listed (OL)  |
| KC-Zeichen                                 | KC-EMV   |
| CE-Zeichen (siehe Konformitätserklärung)   | nach EU-EMV-Richtlinie<br>nach EU-RoHS-RL  |
| UKCA-Zeichen (siehe Konformitätserklärung) | nach UK Vorschriften für EMV<br>nach UK RoHS Vorschriften  |
| Zertifikat ausstellende Stelle             | UL E322346   |
| Korrosionsbeständigkeitsklasse KBK         | 2 - mäßige Korrosionsbeanspruchung   |
| LABS-Konformität                           | VDMA24364-B1/B2-L  |
| Mediumstemperatur                          | 10 ... 50 °C   |
| Schutzart                                  | IP65   |

| <b>Merkmal</b>            | <b>Wert</b>  |
|---------------------------|--|
| Umgebungstemperatur       | 0 ... 60 °C  |
| Produktgewicht            | 400 g  |
| Linearität                | 1 %FS  |
| Hysterese                 | 0,5 %FS  |
| Reproduzierbarkeit        | 0,5 %FS  |
| Gesamtgenauigkeit         | 1,25 %FS   |
| Temperaturkoeffizient     | 0,04 %/K   |
| Wiederholgenauigkeit FS   | 0,5 %  |
| Elektrischer Anschluss    | 8-polig<br>M12<br>Stecker                          |
| Befestigungsart           | mit Durchgangsbohrung<br>mit Zubehör<br>wahlweise: |
| Pneumatischer Anschluss 1 | Anschlussplatte                                    |
| Pneumatischer Anschluss 2 | Anschlussplatte                                    |
| Pneumatischer Anschluss 3 | Anschlussplatte                                    |
| Werkstoffhinweis          | RoHS konform                                       |
| Werkstoff Gehäuse         | Aluminium-Knetlegierung<br>eloxiert                |