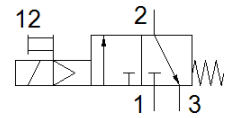
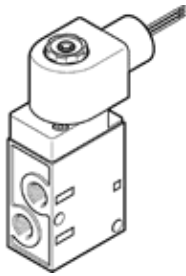


Magnetventil MFH-3-1/8-120-EX

Teilenummer: 541651

FESTO



Datenblatt

Merkmal	Wert
Ventilfunktion	3/2 geschlossen monostabil
Betätigungsart	elektrisch
Baubreite	70,5 mm
Normalnennendurchfluss	500 l/min
Betriebsdruck Mpa	0,15 ... 0,8 MPa
Betriebsdruck	1,5 ... 8 bar
Rückstellart	mechanische Feder
Ex-Schutz Zulassung außerhalb der EU	Class I, Div. 1 (US) Class I, Div. 2 (US) Class II, Div. 1 (US) Class II, Div. 2 (US) Class III, Div. 1 (US) Class III, Div. 2 (US) EPL Gb (US) EPL Gc (US)
Zertifikat ausstellende Stelle	FM 3026030
Schutzart	IP65
Nennweite	5 mm
Abluftfunktion	drosselbar
Dichtprinzip	weich
Einbaulage	beliebig
Handhilfsbetätigung	rastend
Steuerart	vorgesteuert
Strömungsrichtung	nicht reversibel
Überdeckung	negative Überdeckung
Schaltzeit aus	29 ms
Schaltzeit ein	11 ms
Spulenkennwerte	120 V AC: 60 Hz, Anzugsleistung 11,5 VA, Halteleistung 6,5 VA
Betriebsmedium	Druckluft nach ISO 8573-1:2010 [7:4:4]
Hinweis zum Betriebs- und Steuermedium	Geölter Betrieb möglich (im weiteren Betrieb erforderlich)
Korrosionsbeständigkeitsklasse KBK	1 - niedrige Korrosionsbeanspruchung
Mediumstemperatur	-5 ... 40 °C
Umgebungstemperatur	-5 ... 40 °C
Produktgewicht	355 g
Befestigungsart	mit Durchgangsbohrung
Anschluss Atmungsöffnung	intern
Anschluss Steuerabluft 82	M5
Pneumatischer Anschluss 1	G1/8
Pneumatischer Anschluss 2	G1/8
Pneumatischer Anschluss 3	G1/8
Werkstoff Dichtungen	NBR PU
Werkstoff Gehäuse	Aluminium-Druckguss eloxiert