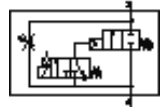
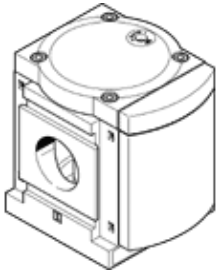


# Druckaufbauventil MS12-DE-G-V24

Teilenummer: 541498

FESTO

zum langsamen Be- und Entlüften von pneumatischen Anlagen.



## Datenblatt

Merkmal	Wert
Abluftfunktion	drosselbar
Betätigungsart	elektrisch
Einbaulage	beliebig
Handhilfsbetätigung	rastend tastend
Konstruktiver Aufbau	Kolben-Sitz
Rückstellart	mechanische Feder
Steuerart	vorgesteuert
Steuerluftversorgung	intern
Strömungsrichtung	nicht reversibel
Ventilfunktion	2/2
Schaltstellungsanzeige	mit Zubehör
Betriebsdruck	3 ... 16 bar
Normalnennendurchfluss	25.000 ... 42.000 l/min
Einschaltdauer	100 %
Spulenkennwerte	24 V DC: 8,4 W 42 V AC: 50 Hz, Anzugsleistung 14,0 VA, Halteleistung 10,0 VA 42 V AC: 60 Hz, Anzugsleistung 12,0 VA, Halteleistung 7,0 VA
Betriebsmedium	Druckluft nach ISO 8573-1:2010 [-:--]
Korrosionsbeständigkeitsklasse KBK	2 - mäßige Korrosionsbeanspruchung
LABS-Konformität	VDMA24364-B1/B2-L
Mediumstemperatur	-10 ... 50 °C
Schutzart	IP65
Umgebungstemperatur	-10 ... 50 °C
Produktgewicht	3.800 g
Elektrischer Anschluss	nach DIN EN 175301-803 viereckige Bauform
Signalzustandsanzeige	mit Zubehör
Befestigungsart	Leitungseinbau mit Zubehör wahlweise:
Pneumatischer Anschluss 1	Batterie-Modul
Pneumatischer Anschluss 2	Batterie-Modul
Werkstoff Dichtungen	NBR
Werkstoff Gehäuse	Aluminium-Druckguss