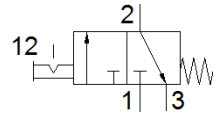
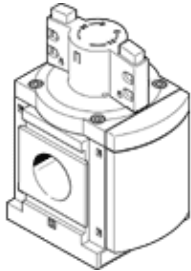


Einschaltventil MS12-EM-G

Teilenummer: 541495

FESTO

manuell, zum Be- und Entlüften von pneumatischen Anlagen.



Datenblatt

Merkmal	Wert
Konstruktiver Aufbau	Kolben-Schieber
Betätigungsart	manuell
Abluftfunktion	nicht drosselbar
Steuerart	direkt
Ventilfunktion	3/2 bistabil
Betriebsdruck	0 ... 20 bar
Normalnennendurchfluss	25.000 ... 32.000 l/min
Betriebsmedium	Druckluft nach ISO8573-1:2010 [:-::-]
Korrosionsbeständigkeitsklasse KBK	2 - mäßige Korrosionsbeanspruchung
LABS-Konformität	VDMA24364-B1/B2-L
Mediumstemperatur	-10 ... 60 °C
Umgebungstemperatur	-10 ... 60 °C
Befestigungsart	Leitungseinbau mit Zubehör wahlweise:
Einbaulage	beliebig
Strömungsrichtung	nicht reversibel
Produktgewicht	3.900 g
Pneumatischer Anschluss 1	Batterie-Modul
Pneumatischer Anschluss 2	Batterie-Modul
Pneumatischer Anschluss 3	G1
Steuerluftversorgung	intern
Werkstoff Dichtungen	NBR
Werkstoff Gehäuse	Aluminium-Druckguss