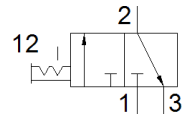
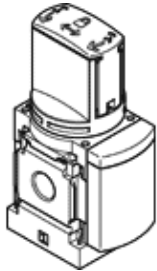


# Einschaltventil MS6N-EM1-3/8-Z

Teilenummer: 541300

FESTO

manuell, Durchflussrichtung von rechts nach links.



## Datenblatt

Merkmal	Wert
Konstruktiver Aufbau	Dreh-Schieber
Betätigungsart	manuell
Abluftfunktion	nicht drosselbar
Steuerart	direkt
Ventilfunktion	3/2 bistabil
Betriebsdruck	0 ... 18 bar
C-Wert	21,2 l/sbar
b-Wert	0,49
Normalnennndurchfluss	5.500 l/min
Betriebsmedium	Druckluft nach ISO 8573-1:2010 [7:4:4] Inerte Gase
Hinweis zum Betriebs- und Steuermedium	Geölter Betrieb möglich (im weiteren Betrieb erforderlich)
Korrosionsbeständigkeitsklasse KBK	2 - mäßige Korrosionsbeanspruchung
Werkstoffhinweis	RoHS konform
LABS-Konformität	VDMA24364-B1/B2-L
Mediumtemperatur	-10 ... 60 °C
Umgebungstemperatur	-10 ... 60 °C
Lebensmitteltauglichkeit	siehe erweiterte Werkstoffinformation
Befestigungsart	Leitungseinbau mit Zubehör wahlweise:
Einbaulage	beliebig
Strömungsrichtung	nicht reversibel
Produktgewicht	580 g
Pneumatischer Anschluss 1	3/8 NPT
Pneumatischer Anschluss 2	3/8 NPT
Pneumatischer Anschluss 3	1/2 NPT
Werkstoff Dichtungen	TPE-U(PU)
Werkstoff Gehäuse	Aluminium-Druckguss