

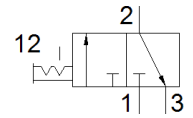
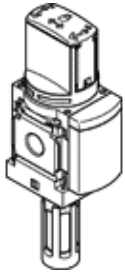
Einschaltventil MS4-EM1-1/4-S

Teilenummer: 541259

★ Kernprogramm

manuell, mit Schalldämpfer, Durchflussrichtung von links nach rechts.

FESTO



Datenblatt

| Merkmal | Wert |
|--|--|
| Konstruktiver Aufbau | Dreh-Schieber |
| Betätigungsart | manuell |
| Abluftfunktion | nicht drosselbar |
| Steuerart | direkt |
| Ventilfunktion | 3/2 bistabil |
| Betriebsdruck | 0 ... 14 bar |
| C-Wert | 9 l/sbar |
| b-Wert | 0,39 |
| Normalnennndurchfluss | 2.200 l/min |
| Betriebsmedium | Druckluft nach ISO 8573-1:2010 [7:4:4] Inerte Gase |
| Hinweis zum Betriebs- und Steuermedium | Geölter Betrieb möglich (im weiteren Betrieb erforderlich) |
| Korrosionsbeständigkeitsklasse KBK | 2 - mäßige Korrosionsbeanspruchung |
| Werkstoffhinweis | RoHS konform |
| LABS-Konformität | VDMA24364-B1/B2-L |
| Mediumtemperatur | -10 ... 60 °C |
| Umgebungstemperatur | -10 ... 60 °C |
| Lebensmitteltauglichkeit | siehe erweiterte Werkstoffinformation |
| Befestigungsart | Leitungseinbau mit Zubehör wahlweise: |
| Einbaulage | beliebig |
| Strömungsrichtung | nicht reversibel |
| Produktgewicht | 210 g |
| Pneumatischer Anschluss 1 | G1/4 |
| Pneumatischer Anschluss 2 | G1/4 |
| Pneumatischer Anschluss 3 | nicht gefasst |
| Werkstoff Dichtungen | TPE-U(PU) |
| Werkstoff Gehäuse | Aluminium-Druckguss |