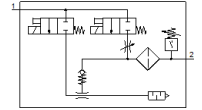
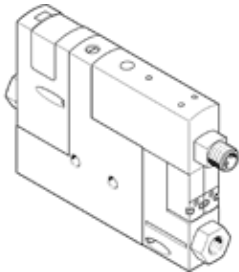


Vakuumsaugdüse OVEM-14-H-B-GO-CE-N-2P

Teilenummer: 540017

FESTO

Versorgung/ Vakuumanschluss mit G- Gewinde, Abluftanschluss mit offenem Schalldämpfer.



Datenblatt

| Merkmal | Wert |
|--|--|
| Nennweite Lavaldüse | 1,4 mm |
| Rastermaß | 20 mm |
| Bauart Schalldämpfer | offen |
| Einbaulage | beliebig |
| Ejektorcharakteristik | hohes Vakuum Standard |
| Filterfeinheit | 40 µm |
| Handhilfsbetätigung | tastend zusätzlich über Bedientasten |
| Integrierte Funktion | Abwurfimpulsventil elektrisch Drossel Einschaltventil elektrisch Filter Luftsparfunktion elektrisch Rückschlagventil Schalldämpfer offen Vakuumschalter |
| Konstruktiver Aufbau | modular |
| Kurzschlussfestigkeit | ja |
| Messgröße | Relativdruck |
| Messprinzip | piezoresistiv |
| Schaltelementfunktion | Öffner Schließer |
| Schaltfunktion | Fenster-Komparator Schwellwert-Komparator |
| Ventilfunktion | geschlossen |
| Verpolungsschutz | für alle elektrischen Anschlüsse |
| Schalteingang nach Norm | IEC 61131-2 |
| Anzeigeart | 4-stellig alphanumerisch hintergrundbeleuchtetes LCD |
| Anzeigebereich [bar] | -0,999 ... 0 bar |
| Darstellbare Einheit(en) | bar |
| Einstellbereich Hysterese [bar] | -0,9 ... 0 bar |
| Einstellmöglichkeiten | über Display und Tasten |
| Schaltstellungsanzeige | LCD |
| Schaltzustandsanzeige | optisch |
| Einstellbereich Schwellwerte | -0,999 ... 0 bar |
| Betriebsdruck | 2 ... 8 bar |
| Betriebsdruck für max. Vakuum | 3,6 bar |
| Max. Vakuum | 93 % |
| Nennbetriebsdruck | 6 bar |
| Max. Saugvolumenstrom gegen Atmosphäre | 50,5 l/min |
| Belüftungszeit bei Nennbetriebsdruck | 0,2 s |

| Merkmal | Wert |
|--|--|
| Betriebsspannungsbereich DC | 20,4 ... 27,6 V |
| Einschaltdauer | 100 % |
| Induktive Schutzbeschaltung | angepasst auf MZ-, MY-, ME-Spulen |
| Isolationsspannung | 50 V |
| Leerlaufstrom | < 70 mA |
| Max. Ausgangsstrom | 100 mA |
| Reststrom | 0,1 mA |
| Schaltausgang | 2xPNP |
| Spannungsfall | ≤ 1,5 V |
| Spulenkennwerte | 24 V DC: Niederstromphase 0,3 W, Hochstromphase 2,55 W |
| Stoßspannungsfestigkeit | 0,8 kV |
| Überlastfestigkeit | vorhanden |
| Verschmutzungsgrad | 3 |
| Zulassung | RCM Mark c UL us - Listed (OL) |
| KC-Zeichen | KC-EMV |
| CE-Zeichen (siehe Konformitätserklärung) | nach EU-EMV-Richtlinie |
| UKCA-Zeichen (siehe Konformitätserklärung) | nach UK Vorschriften für EMV |
| Betriebsmedium | Druckluft nach ISO 8573-1:2010 [7:4:4] |
| Hinweis zum Betriebs- und Steuermedium | Geölter Betrieb nicht möglich |
| Korrosionsbeständigkeitsklasse KBK | 2 - mäßige Korrosionsbeanspruchung |
| LABS-Konformität | VDMA24364-Zone III |
| Mediumtemperatur | 0 ... 50 °C |
| Relative Luftfeuchtigkeit | 5 - 85 % |
| Schalldruckpegel bei Nennbetriebsdruck | 77 dB(A) |
| Schutzart | IP65 |
| Schutzklasse | III |
| Umgebungstemperatur | 0 ... 50 °C |
| Max. Anziehdrehmoment | 0,8 Nm mit Innengewinde 2,5 Nm mit Durchgangsbohrung |
| Produktgewicht | 385 g |
| Druckmessbereich | -1 ... 0 bar |
| Genauigkeit FS | 3 %FS |
| Wiederholbarkeit Schaltwert FS | 0,6 % |
| Schaltlogik Eingänge | PNP (plusschaltend) |
| Elektrischer Anschluss | 5-polig M12x1 Stecker |
| Befestigungsart | mit Durchgangsbohrung mit Innengewinde mit Zubehör |
| Pneumatischer Anschluss 1 | G1/4 |
| Pneumatischer Anschluss 3 | Schalldämpfer integriert |
| Vakuumananschluss | G1/4 |
| Werkstoffhinweis | RoHS konform |
| Werkstoff Dichtungen | NBR |
| Werkstoff Fangdüse | POM |
| Werkstoff Filter | Gewebe PA Sinterstahl |
| Werkstoff Filtergehäuse | PA-verstärkt |
| Werkstoff Gehäuse | Aluminium-Druckguss PA-verstärkt |
| Werkstoff Regulierschraube | Stahl |
| Werkstoff Schalldämpfer | Aluminium-Knetlegierung PU-Schaum |
| Werkstoff Schrauben | Stahl |
| Werkstoff Sichtscheibe | PA |
| Werkstoff Steckergehäuse | Messing, vernickelt |
| Werkstoff Steckkontakte | Messing, vergoldet |
| Werkstoff Stifte | Stahl |

| Merkmal | Wert |
|-------------------------|-----------------------------|
| Werkstoff Tastenfeld | TPE-U |
| Werkstoff Verschraubung | Alu-Knetlegierung, eloxiert |