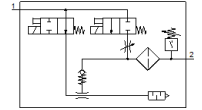


# Vakuumsaugdüse OVEM-10-H-BN-QO-OE-N-2P

Teilenummer: 539985

FESTO

Versorgung/ Vakuumanschluss mit QS Verschraubungen Zoll,  
Abluftanschluss mit offenem Schalldämpfer.



## Datenblatt

Merkmal	Wert
Nennweite Lavaldüse	0,95 mm
Rastermaß	20 mm
Bauart Schalldämpfer	offen
Einbaulage	beliebig
Ejektorcharakteristik	hohes Vakuum Standard
Filterfeinheit	40 µm
Handhilfsbetätigung	tastend zusätzlich über Bedientasten
Integrierte Funktion	Abwurfimpulsventil elektrisch Drossel Einschaltventil elektrisch Filter Luftsparschaltung elektrisch Rückschlagventil Schalldämpfer offen Vakuumschalter
Konstruktiver Aufbau	modular
Kurzschlussfestigkeit	ja
Messgröße	Relativdruck
Messprinzip	piezoresistiv
Schaltelementfunktion	Öffner Schließer
Schaltfunktion	Fenster-Komparator Schwellwert-Komparator
Ventilfunktion	offen
Verpolungsschutz	für alle elektrischen Anschlüsse
Schalteingang nach Norm	IEC 61131-2
Anzeigeart	4-stellig alphanumerisch hintergrundbeleuchtetes LCD
Anzeigebereich	-29,5 ... 0 inchHg
Darstellbare Einheit(en)	inchHg
Einstellbereich Schwellwerte	-0,999 ... 0 bar
Einstellbereich Hysterese [bar]	-0,9 ... 0 bar
Einstellmöglichkeiten	über Display und Tasten
Schaltstellungsanzeige	LCD
Schaltzustandsanzeige	optisch
Betriebsdruck	2 ... 8 bar
Betriebsdruck für max. Vakuum	3,5 bar
Max. Vakuum	93 %
Nennbetriebsdruck	6 bar
Max. Saugvolumenstrom gegen Atmosphäre	19,5 l/min
Belüftungszeit bei Nennbetriebsdruck	0,2 s

<b>Merkmal</b>	<b>Wert</b>
Betriebsspannungsbereich DC	20,4 ... 27,6 V
Einschaltdauer	100%
Induktive Schutzbeschaltung	angepasst auf MZ-, MY-, ME-Spulen
Isolationsspannung	50 V
Leerlaufstrom	< 70 mA
Max. Ausgangsstrom	100 mA
Reststrom	0,1 mA
Schaltausgang	2xPNP
Spannungsfall	≤ 1,5 V
Spulenkennwerte	24 V DC: Niederstromphase 0,3 W, Hochstromphase 2,55 W
Stoßspannungsfestigkeit	0,8 kV
Überlastfestigkeit	vorhanden
Verschmutzungsgrad	3
Betriebsmedium	Druckluft nach ISO 8573-1:2010 [7:4:4]
Hinweis zum Betriebs- und Steuermedium	Geölter Betrieb nicht möglich
CE-Zeichen (siehe Konformitätserklärung)	nach EU-EMV-Richtlinie
Korrosionsbeständigkeitsklasse KBK	2
Mediumtemperatur	0 ... 50 °C
Relative Luftfeuchtigkeit	5 - 85 %
Schalldruckpegel bei Nennbetriebsdruck	73 dB(A)
Schutzart	IP65
Schutzklasse	III
Umgebungstemperatur	0 ... 50 °C
Zulassung	RCM Mark c UL us - Listed (OL)
Max. Anziehdrehmoment	0,8 Nm mit Innengewinde 2,5 Nm mit Durchgangsbohrung
Produktgewicht	331 g
Druckmessbereich	-1 ... 0 bar
Genauigkeit FS	3 %FS
Wiederholbarkeit Schaltwert FS	0,6 %
Schaltlogik Eingänge	PNP (plusschaltend)
Elektrischer Anschluss	Stecker M12x1 5-polig
Befestigungsart	mit Durchgangsbohrung mit Innengewinde mit Zubehör
Pneumatischer Anschluss 1	QS-5/16
Pneumatischer Anschluss 3	Schalldämpfer integriert
Vakuumanschluss	QS-5/16
Werkstoffhinweis	LABS-haltige Stoffe enthalten RoHS konform
Werkstoffinformation Dichtungen	NBR
Werkstoffinformation Fangdüse	POM
Werkstoffinformation Filter	Gewebe PA Sinterstahl
Werkstoffinformation Filtergehäuse	PA-verstärkt
Werkstoffinformation Gehäuse	Aluminium-Druckguss PA-verstärkt
Werkstoffinformation Regulierschraube	Stahl
Werkstoffinformation Schalldämpfer	Aluminium-Knetlegierung PU-Schaum
Werkstoffinformation Schrauben	Stahl
Werkstoffinformation Sichtscheibe	PA
Werkstoffinformation Steckergehäuse	Messing vernickelt
Werkstoffinformation Steckkontakte	Messing vergoldet
Werkstoffinformation Stifte	Stahl

<b>Merkmal</b>	<b>Wert</b>
Werkstoffinformation Strahldüse	Aluminium-Knetlegierung
Werkstoffinformation Tastenfeld	TPE-U
Werkstoffinformation Verschraubung	Messing vernickelt