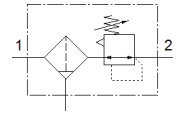
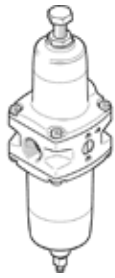


# Filter-Regelventil PCRP-64-G12-12-C-R1-M-T19

Teilenummer: 5394678

FESTO



## Datenblatt

| Merkmal                                | Wert   |
|--|--|
| Baugröße                               | 64   |
| Baureihe                               | P  |
| Betätigungssicherung                   | Regulierschraube mit Konterung                             |
| Einbaulage                             | senkrecht +/- 5°   |
| Filterfeinheit                         | 5 µm   |
| Kondensatablass                        | manuell drehend  |
| Konstruktiver Aufbau                   | Filterregler ohne Manometer                                |
| Entspricht Norm                        | NACE MR0175/ISO 15156 (Gehäuse und Schale)                 |
| Max. Kondensatmenge                    | 30 cm <sup>3</sup>   |
| Reglerfunktion                         | mit Vordruckkompensation<br>mit Sekundärentlüftung         |
| Druckanzeige                           | G1/4 vorbereitet   |
| Betriebsdruck Mpa                      | 0,1 ... 2 MPa  |
| Betriebsdruck                          | 1 ... 20 bar   |
| Druckregelbereich                      | 0,5 ... 12 bar   |
| Max. Druckhysterese                    | 0,2 bar  |
| Max. Normaldurchfluss                  | 2.740 l/min  |
| Normalnennndurchfluss                  | 1.980 l/min  |
| Betriebsmedium                         | Druckluft nach ISO 8573-1:2010 [-:4:-]<br>Inerte Gase      |
| Hinweis zum Betriebs- und Steuermedium | Geölter Betrieb möglich (im weiteren Betrieb erforderlich) |
| LABS-Konformität                       | VDMA24364-Zone III   |
| Lagertemperatur                        | -60 ... 80 °C  |
| Luftreinheitsklasse am Ausgang         | Druckluft nach ISO 8573-1:2010 [6:4:4]                     |
| Mediumstemperatur                      | -60 ... 80 °C  |
| Umgebungstemperatur                    | -60 ... 80 °C  |
| Produktgewicht                         | 1.910 g  |
| Befestigungsart                        | Leitungseinbau<br>mit Befestigungsbausatz<br>wahlweise:    |
| Anschluss Manometer                    | G1/4   |
| Pneumatischer Anschluss 1              | G1/2   |
| Pneumatischer Anschluss 2              | G1/2   |
| Werkstoff Ablassschraube               | hochlegierter Stahl rostfrei                               |
| Werkstoffnummer Ablassschraube         | 1.4404/316L  |
| Werkstoff Filterträger                 | Edelstahlguss  |
| Werkstoffnummer Filterträger           | 1.4409/CF3M(316L)  |
| Werkstoffhinweis                       | RoHS konform   |
| Werkstoff Befestigungswinkel           | hochlegierter Stahl rostfrei                               |
| Werkstoff Dichtungen                   | CR<br>NBR<br>VMQ   |
| Werkstoff Feder                        | hochlegierter Stahl rostfrei                               |
| Werkstoff Filter                       | hochlegierter Stahl rostfrei                               |
| Werkstoffnummer Filter                 | 1.4404/316L  |
| Werkstoff Gehäuse                      | Edelstahlguss  |
| Werkstoffnummer Gehäuse                | 1.4409/CF3M(316L)  |
| Werkstoff Regulierschraube             | hochlegierter Stahl rostfrei                               |
| Werkstoff Schale                       | Edelstahlguss  |
| Werkstoffnummer Schale                 | 1.4409/CF3M (316L)   |