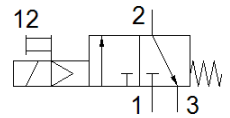


Einschaltventil MS6N-EE-1/4-V110-S

Teilenummer: 538767

FESTO

elektrisch, mit Schalldämpfer, Durchflussrichtung von links nach rechts.



Datenblatt

| Merkmal | Wert |
|--|--|
| Konstruktiver Aufbau | Kolben-Schieber |
| Betätigungsart | elektrisch |
| Abluftfunktion | nicht drosselbar |
| Handhilfsbetätigung | rastend tastend |
| Rückstellart | mechanische Feder |
| Steuerart | vorgesteuert |
| Ventilfunktion | 3/2 geschlossen monostabil |
| Betriebsdruck | 4 ... 10 bar |
| C-Wert | 11 l/sbar |
| b-Wert | 0,5 |
| Normalnennendurchfluss | 2.600 l/min |
| Einschaltdauer | 100 % |
| Spulenkennwerte | 110 V AC: 50/60 Hz, Anzugsleistung 3 VA, Halteleistung 2,4 VA |
| Zulässige Spannungsschwankungen | +/- 10 % |
| Betriebsmedium | Druckluft nach ISO 8573-1:2010 [7:4:4] Inerte Gase |
| Hinweis zum Betriebs- und Steuermedium | Geölter Betrieb möglich (im weiteren Betrieb erforderlich) |
| Korrosionsbeständigkeitsklasse KBK | 2 - mäßige Korrosionsbeanspruchung |
| Werkstoffhinweis | RoHS konform |
| LABS-Konformität | VDMA24364-B2-L |
| Schutzart | IP65 |
| Umgebungstemperatur | -10 ... 60 °C |
| Zulassung | c UL us - Recognized (OL) |
| Lebensmitteltauglichkeit | siehe erweiterte Werkstoffinformation |
| Befestigungsart | Leitungseinbau mit Zubehör wahlweise: |
| Einbaulage | beliebig |
| Strömungsrichtung | nicht reversibel |
| Produktgewicht | 816 g |
| Pneumatischer Anschluss 1 | 1/4 NPT |
| Pneumatischer Anschluss 2 | 1/4 NPT |
| Pneumatischer Anschluss 3 | G1/2 |
| Steuerluftversorgung | intern |
| Elektrischer Anschluss | Anschlussbild Form C nach EN 175301-803 Stecker nach DIN EN 175301-803 viereckige Bauform |
| Werkstoff Dichtungen | NBR |
| Werkstoff Gehäuse | Aluminium-Druckguss |