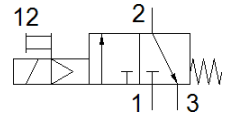


# Einschaltventil MS4N-EE-1/8-V110-S

Teilenummer: 538755

FESTO

elektrisch, mit Schalldämpfer, Durchflussrichtung von links nach rechts.



## Datenblatt

Merkmal	Wert
Konstruktiver Aufbau	Kolben-Schieber
Betätigungsart	elektrisch
Abluftfunktion	nicht drosselbar
Handhilfsbetätigung	rastend tastend
Rückstellart	mechanische Feder
Steuerart	vorgesteuert
Ventilfunktion	3/2 geschlossen monostabil
Betriebsdruck	4 ... 10 bar
C-Wert	4,5 l/sbar
b-Wert	0,5
Normalnenndurchfluss	1.000 l/min
Einschaltdauer	100 %
Spulenkennwerte	110 V AC: 50/60 Hz, Anzugsleistung 3 VA, Halteleistung 2,4 VA
Betriebsmedium	Druckluft nach ISO 8573-1:2010 [7:4:4] Inerte Gase
Hinweis zum Betriebs- und Steuermedium	Geölter Betrieb möglich (im weiteren Betrieb erforderlich)
Korrosionsbeständigkeitsklasse KBK	2 - mäßige Korrosionsbeanspruchung
Werkstoffhinweis	RoHS konform
LABS-Konformität	VDMA24364-B2-L
Schutzart	IP65
Umgebungstemperatur	-10 ... 60 °C
Lebensmitteltauglichkeit	siehe erweiterte Werkstoffinformation
Befestigungsart	Leitungseinbau mit Zubehör wahlweise:
Einbaulage	beliebig
Strömungsrichtung	nicht reversibel
Produktgewicht	289 g
Pneumatischer Anschluss 1	1/8 NPT
Pneumatischer Anschluss 2	1/8 NPT
Pneumatischer Anschluss 3	G1/4
Steuerluftversorgung	intern
Elektrischer Anschluss	Anschlussbild Form C nach EN 175301-803 Stecker nach DIN EN 175301-803 viereckige Bauform
Werkstoff Dichtungen	NBR
Werkstoff Gehäuse	Aluminium-Druckguss