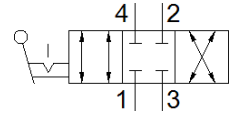
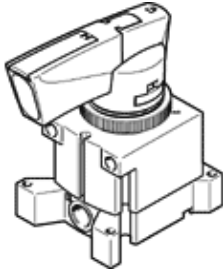


Steuerschieber VHER-BH-M04C-G18-LD

Teilenummer: 538192

FESTO

in Kunststoffausführung, mit Positionsabfrage der Handhebelstellung, 4/3 Wegeventilfunktion in Grundstellung geschlossen, abschließbar in drei Hebelstellungen, Abgangsrichtung zur Seite.



Datenblatt

| Merkmal | Wert |
|--|--|
| Ventilfunktion | 4/3 geschlossen |
| Betätigungsart | manuell |
| Normalnennndurchfluss | 600 l/min |
| Betriebsdruck | -0,95 ... 10 bar |
| Konstruktiver Aufbau | Dreh-Schieber |
| Nennweite | 6 mm |
| Abluftfunktion | drosselbar |
| Betätigungssicherung | mit Zubehör schließbar |
| Dichtprinzip | hart |
| Steuerart | direkt |
| Strömungsrichtung | reversibel |
| Überschneidungsfreiheit | ja |
| Signalzustandsanzeige | mit Zubehör |
| Betriebsmedium | Druckluft nach ISO 8573-1:2010 [7:4:4] |
| Hinweis zum Betriebs- und Steuermedium | Geölter Betrieb möglich (im weiteren Betrieb erforderlich) |
| Korrosionsbeständigkeitsklasse KBK | 2 |
| Umgebungstemperatur | -20 ... 80 °C |
| Betätigungsmoment | 1,1 Nm |
| Produktgewicht | 165 g |
| Befestigungsart | wahlweise: Fronttafeleinbau mit Durchgangsbohrung |
| Pneumatischer Anschluss 1 | G1/8 |
| Pneumatischer Anschluss 2 | G1/8 |
| Pneumatischer Anschluss 3 | G1/8 |
| Pneumatischer Anschluss 4 | G1/8 |
| Werkstoffhinweis | Kupfer- und PTFE-frei LABS-haltige Stoffe enthalten |
| Werkstoffinformation Dichtungen | NBR |
| Werkstoffinformation Gehäuse | PA-verstärkt |