

# Präzisions-Druckregelventil MS6N-LRP

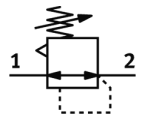
Teilenummer: 538053

FESTO

Mit NPT-Gewinde.



Beispielhafte Darstellung



## Datenblatt

Gesamtdatenblatt – Einzelwerte hängen von Ihrer Konfiguration ab.

Merkmal	Wert
Baugröße	6
Baureihe	MS
Betätigungssicherung	Drehknopf mit Arretierung
Einbaulage	beliebig
Konstruktiver Aufbau	vorgesteuertes Präzisions-Membran-Regelventil
Reglerfunktion	Ausgangsdruck konstant mit Sekundärentlüftung
Druckanzeige	G1/4 vorbereitet G1/8 vorbereitet mit Drucksensor mit Manometer
Betriebsdruck Mpa	0,1 ... 1,4 MPa
Betriebsdruck	1 ... 14 bar
Druckregelbereich	0,05 ... 12 bar
Max. Druckhysterese	0,02 bar
Durchfluss Sekundärentlüftung	220 ... 900 l/min
Normalnennndurchfluss	800 ... 5.000 l/min
Zulassung	c UL us - Recognized (OL)
Betriebsmedium	Druckluft nach ISO 8573-1:2010 [7:4:4] Inerte Gase
Hinweis zum Betriebs- und Steuermedium	Geölter Betrieb nicht möglich
Korrosionsbeständigkeitsklasse KBK	2 - mäßige Korrosionsbeanspruchung
LABS-Konformität	VDMA24364-B2-L
Lagertemperatur	-10 ... 60 °C
Mediumtemperatur	-10 ... 60 °C
Umgebungstemperatur	-10 ... 60 °C
Produktgewicht	1.000 g
Befestigungsart	Fronttafeleinbau Leitungseinbau mit Zubehör wahlweise:
Anschluss Steuerluft 12	1/8 NPT
Pneumatischer Anschluss 1	1/4 NPT 3/8 NPT 1/2 NPT
Pneumatischer Anschluss 2	1/4 NPT 3/8 NPT 1/2 NPT
Pneumatischer Anschluss 3	G1/4
Werkstoffhinweis	RoHS konform
Werkstoff Dichtungen	NBR
Werkstoff Gehäuse	Aluminium