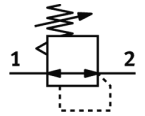
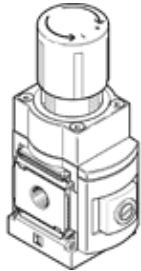


Präzisions-Druckregelventil MS6-LRP-1/2-D2-A8

Teilenummer: 538020

FESTO

indirektgesteuerter Regler, Arbeitsdruck bis 0,7 bar.



Datenblatt

| Merkmal | Wert |
|--|---|
| Baugröße | 6 |
| Baureihe | MS |
| Betätigungssicherung | Drehknopf mit Arretierung |
| Einbaulage | beliebig |
| Konstruktiver Aufbau | vorgesteuertes Präzisions-Membran-Regelventil |
| Reglerfunktion | Ausgangsdruck konstant mit Sekundärentlüftung |
| Druckanzeige | G1/8 vorbereitet |
| Betriebsdruck Mpa | 0,1 ... 1,4 MPa |
| Betriebsdruck | 1 ... 14 bar |
| Druckregelbereich | 0,05 ... 0,7 bar |
| Max. Druckhysterese | 0,02 bar |
| Durchfluss Sekundärentlüftung | ≥ 220 l/min |
| Normalnennendurchfluss | ≥ 1.600 l/min |
| Betriebsmedium | Druckluft nach ISO 8573-1:2010 [7:4:4] Inerte Gase |
| Hinweis zum Betriebs- und Steuermedium | Geölter Betrieb nicht möglich |
| Korrosionsbeständigkeitsklasse KBK | 2 - mäßige Korrosionsbeanspruchung |
| LABS-Konformität | VDMA24364-B1/B2-L |
| Lagertemperatur | -10 ... 60 °C |
| Mediumstemperatur | -10 ... 60 °C |
| Umgebungstemperatur | -10 ... 60 °C |
| Produktgewicht | 1.000 g |
| Befestigungsart | Fronttafeleinbau Leitungseinbau mit Zubehör wahlweise: |
| Pneumatischer Anschluss 1 | G1/2 |
| Pneumatischer Anschluss 2 | G1/2 |
| Pneumatischer Anschluss 3 | G1/4 |
| Werkstoffhinweis | RoHS konform |
| Werkstoff Dichtungen | NBR |
| Werkstoff Gehäuse | Aluminium |