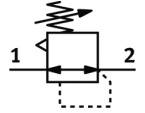


# Präzisions-Druckregelventil MS6-LRP-3/8-D2-A8-Z

Teilenummer: 538013

FESTO

indirektgesteuerter Regler, Arbeitsdruck bis 0,7 bar, Druckausgang nach vorne.



## Datenblatt

Merkmal	Wert
Baugröße	6
Baureihe	MS
Betätigungssicherung	Drehknopf mit Arretierung
Einbaulage	beliebig
Konstruktiver Aufbau	vorgesteuertes Präzisions-Membran-Regelventil
Reglerfunktion	Ausgangsdruck konstant mit Sekundärentlüftung
Druckanzeige	G1/8" vorbereitet
Betriebsdruck	1 ... 14 bar
Druckregelbereich	0,05 ... 0,7 bar
Max. Druckhysterese	0,02 bar
Durchfluss Sekundärentlüftung	≥ 220 l/min
Normalnennndurchfluss	≥ 1.100 l/min
Betriebsmedium	Druckluft nach ISO 8573-1:2010 [7:4:4] Inerte Gase
Hinweis zum Betriebs- und Steuermedium	Geölter Betrieb nicht möglich
Korrosionsbeständigkeitsklasse KBK	2
Lagertemperatur	-10 ... 60 °C
Mediumstemperatur	-10 ... 60 °C
Umgebungstemperatur	-10 ... 60 °C
Produktgewicht	1.000 g
Befestigungsart	wahlweise: Fronttafeleinbau Leitungseinbau mit Zubehör
Pneumatischer Anschluss 1	G3/8
Pneumatischer Anschluss 2	G3/8
Pneumatischer Anschluss 3	G1/4
Werkstoffhinweis	Kupfer- und PTFE-frei RoHS konform
Werkstoffinformation Dichtungen	NBR
Werkstoffinformation Gehäuse	Aluminium