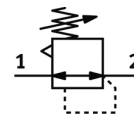
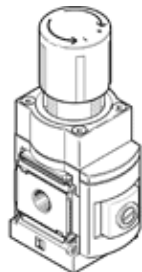


Präzisions-Druckregelventil MS6-LRP-1/4-D4-A8-Z

Teilenummer: 538007

FESTO

indirektgesteuerter Regler, Arbeitsdruck bis 2,5 bar, Druckausgang nach vorne.



Datenblatt

| Merkmal | Wert |
|--|---|
| Baugröße | 6 |
| Baureihe | MS |
| Betätigungssicherung | Drehknopf mit Arretierung |
| Einbaulage | beliebig |
| Konstruktiver Aufbau | vorgesteuertes Präzisions-Membran-Regelventil |
| Reglerfunktion | Ausgangsdruck konstant mit Sekundärentlüftung |
| Druckanzeige | G1/8" vorbereitet |
| Betriebsdruck | 1 ... 14 bar |
| Druckregelbereich | 0,05 ... 2,5 bar |
| Max. Druckhysterese | 0,02 bar |
| Durchfluss Sekundärentlüftung | ≥ 450 l/min |
| Normalnennndurchfluss | ≥ 1.100 l/min |
| Betriebsmedium | Druckluft nach ISO 8573-1:2010 [7:4:4] Inerte Gase |
| Hinweis zum Betriebs- und Steuermedium | Geölter Betrieb nicht möglich |
| Korrosionsbeständigkeitsklasse KBK | 2 |
| Lagertemperatur | -10 ... 60 °C |
| Mediumstemperatur | -10 ... 60 °C |
| Umgebungstemperatur | -10 ... 60 °C |
| Produktgewicht | 1.000 g |
| Befestigungsart | wahlweise: Fronttafeleinbau Leitungseinbau mit Zubehör |
| Pneumatischer Anschluss 1 | G1/4 |
| Pneumatischer Anschluss 2 | G1/4 |
| Pneumatischer Anschluss 3 | G1/4 |
| Werkstoffhinweis | Kupfer- und PTFE-frei RoHS konform |
| Werkstoffinformation Dichtungen | NBR |
| Werkstoffinformation Gehäuse | Aluminium |