

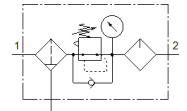
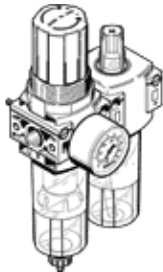
# Wartungseinheit FRC-1/4-DB-7-5M-MINI

Teilenummer: 537658  
Auslaufprodukt

FESTO

Filter-Druck-Regelventil-Öler-Kombination, maximaler Ausgangsdruck 7 bar, 5 µm Filter. Mit Manometer und mit direktgesteuertem Druckregelventil.

Auslauftyp. Lieferbar bis 2027. Alternativprodukt siehe Support Portal.



## Datenblatt

Merkmal	Wert
Baugröße	Mini
Breite	88 mm
Baureihe	DB
Betätigungssicherung	Drehknopf mit Arretierung
Einbaulage	senkrecht +/- 5°
Kondensatablass	manuell drehend
Konstruktiver Aufbau	Filter-Regler-Öler
Filterfeinheit	5 µm
Reglerfunktion	mit Sekundärentlüftung mit Rückstromverhalten
Druckanzeige	mit Manometer
Betriebsdruck Mpa	0,15 ... 1 MPa
Betriebsdruck	1,5 ... 10 bar
Druckregelbereich	0,5 ... 7 bar
Max. Druckhysterese	0,5 bar
Normalnenndurchfluss	>= 550 l/min
Betriebsmedium	Druckluft nach ISO8573-1:2010 [-:-:-] Inerte Gase
Freigegebene Öle	Festo Spezialöl in 1-Liter Gebinde Bestellbezeichnung: 152 811 OFSW-32 ARAL Vitam GF 32 BP Energol HLP 32 ESSO Nuto H 32 MOBIL DTE 24 SHELL Tellus Oil DO 32 Viskositätsbereich 32 mm <sup>2</sup> /s bei 40°C ISO-Klasse VG 32 nach ISO 3448
Korrosionsbeständigkeitsklasse KBK	1 - niedrige Korrosionsbeanspruchung
LABS-Konformität	VDMA24364-B1/B2-L
Luftreinheitsklasse am Ausgang	Druckluft nach ISO 8573-1:2010 [6:8:-] Inerte Gase
Mediumtemperatur	-5 ... 50 °C
Öl-Viskosität	ISO VG 32
Umgebungstemperatur	-5 ... 50 °C
Produktgewicht	300 g
Befestigungsart	Leitungseinbau mit Durchgangsbohrung mit Haltewinkel wahlweise:
Anschluss Manometer	G1/8
Pneumatischer Anschluss 1	G1/4
Pneumatischer Anschluss 2	G1/4

<b>Merkmal</b>	<b>Wert</b>
Werkstoff Dichtungen	NBR
Werkstoff Drehknopf	POM
Werkstoff Filter	PE
Werkstoff Gehäuse	PA-verstärkt
Werkstoff Schale	PC