

# Magnetventil

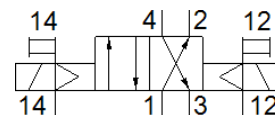
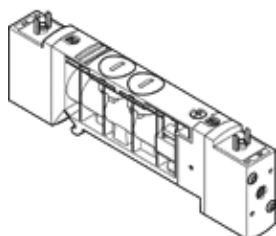
## VUVB-S-B42-ZD-QX-1C1

Teilenummer: 537535

FESTO

für Anschlussplatte oder Anschlussleiste, mit Magnetspule und Handhilfsbetätigung, ohne Steckdose. Pneumatischer Anschluss für Cartridge vorbereitet.

Dieser Typ ist für Vakuumbetrieb geeignet.



## Datenblatt

Merkmal	Wert
Ventilfunktion	4/2 bistabil
Betätigungsart	elektrisch
Ventilgröße	20 mm
Normalnennendurchfluss	1.000 l/min
Betriebsdruck	-0,9 ... 8 bar
Konstruktiver Aufbau	Kolben-Schieber
Schutzart	IP65
Nennweite	7 mm
Abluftfunktion	nicht drosselbar
Dichtprinzip	weich
Einbaulage	beliebig
Handhilfsbetätigung	rastend tastend
Steuerart	vorgesteuert
Steuerluftversorgung	extern
Strömungsrichtung	nicht reversibel
Steuerdruck	2 ... 8 bar
Schaltzeit um	20 ms
Spulenkennwerte	24 V DC: 1,5 W
Stoßspannungsfestigkeit	0,8 kV
Verschmutzungsgrad	3
Zulässige Spannungsschwankungen	+/- 10 %
Betriebsmedium	Druckluft nach ISO 8573-1:2010 [7:4:4]
Hinweis zum Betriebs- und Steuermedium	Geölter Betrieb möglich (im weiteren Betrieb erforderlich)
Korrosionsbeständigkeitsklasse KBK	1
Lagertemperatur	-20 ... 40 °C
Mediumstemperatur	-5 ... 50 °C
Umgebungstemperatur	-5 ... 50 °C
Max. Anziehdrehmoment Ventilbefestigung	2 Nm
Produktgewicht	220 g
Elektrischer Anschluss	Stecker nach EN 175301-803 Form C
Befestigungsart	mit Durchgangsbohrung
Anschluss Steuerhilfsluft 12/14	Anschlussplatte
Anschluss Steuerabluft 84	nicht gefasst
Pneumatischer Anschluss 1	Anschlussplatte
Pneumatischer Anschluss 2	für Cartridge 18 mm
Pneumatischer Anschluss 3	Anschlussplatte
Pneumatischer Anschluss 4	für Cartridge 18 mm
Werkstoffhinweis	Kupfer- und PTFE-frei RoHS konform

Merkmal	Wert
Werkstoffinformation Dichtungen	FPM HNBR NBR
Werkstoffinformation Gehäuse	PA-verstärkt
Werkstoffinformation Kolbenschieber	Aluminium-Knetlegierung