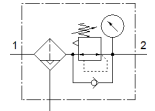


Filter-Regelventil MS12-LFR-G-D7-EUV-LD-AS

Teilenummer: 537149

FESTO

Maximaler Ausgangsdruck 12 bar, 40 µm-Filter, mit Manometer, abschließbarer Reglerkopf, Metallschale, vollautomatischer Kondensatablass, Durchflussrichtung von links nach rechts.



Datenblatt

Merkmal	Wert
Baugröße	12
Baureihe	MS
Betätigungssicherung	Drehknopf mit Arretierung mit Zubehör schließbar
Einbaulage	senkrecht +/- 5°
Filterfeinheit	40 µm
Kondensatablass	vollautomatisch manuell tastend
Konstruktiver Aufbau	Filterregler mit Manometer Sinterfilter mit Zentrifugalabscheider mit Kondensatablass mit Sekundärentlüftung modular vorgesteuertes Membranregelventil
Max. Kondensatmenge	400 cm ³
Reglerfunktion	Ausgangsdruck konstant mit Vordruckkompensation mit Sekundärentlüftung mit Rückstromverhalten
Schalenschutz	integriert als Metallschale
Druckanzeige	mit Manometer
Betriebsdruck	2 ... 12 bar
Druckregelbereich	0,5 ... 12 bar
Max. Druckhysterese	0,4 bar
Durchfluss Sekundärentlüftung	500 l/min
Normalnenndurchfluss	12.000 ... 17.000 l/min
Betriebsmedium	Druckluft nach ISO 8573-1:2010 [7:4:-] Inerte Gase
Korrosionsbeständigkeitsklasse KBK	2 - mäßige Korrosionsbeanspruchung
LABS-Konformität	VDMA24364-B1/B2-L
Lagertemperatur	-10 ... 60 °C
Luftreinheitsklasse am Ausgang	Druckluft nach ISO 8573-1:2010 [7:4:4]
Mediumstemperatur	5 ... 60 °C
Umgebungstemperatur	5 ... 60 °C
Produktgewicht	7.000 g
Befestigungsart	Leitungseinbau mit Haltewinkel wahlweise:
Pneumatischer Anschluss 1	intern
Pneumatischer Anschluss 2	intern
Werkstoff Abdeckung	PA
Werkstoff Drallscheibe	POM
Werkstoff Filterträger	POM

Merkmal	Wert
Werkstoff Sichtglas Metallschale	PC
Werkstoff Bedienteil	PA-verstärkt POM
Werkstoff Dichtungen	NBR
Werkstoff Feder	Federstahl
Werkstoff Filter	Sinterbronze
Werkstoff Gehäuse	Aluminium-Druckguss
Werkstoff Membran	NBR
Werkstoff Schale	Aluminium-Knetlegierung
Werkstoff Trennteller	POM
Werkstoff Ventilstößel	Aluminium-Knetlegierung NBR hochlegierter Stahl rostfrei
Werkstoff Beruhigungsscheibe	POM