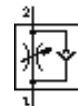
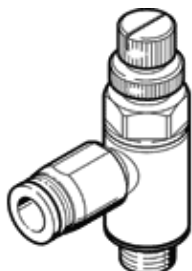


Drossel-Rückschlagventil GRLA-1/8-QS-6-RS-MF-D

Teilenummer: 537072

FESTO

mit Rändelschraube und Kontermutter, hoher Durchfluss.



Datenblatt

Merkmal	Wert
Ventilfunktion	Drossel-Rückschlagfunktion
Pneumatischer Anschluss 1	QS-6
Pneumatischer Anschluss 2	G1/8
Einstellelement	Rändelschraube
Befestigungsart	einschraubbar mit Außengewinde
Normalnenndurchfluss in Drosselrichtung	400 l/min
Normalnenndurchfluss in Rückschlagrichtung	290 ... 420 l/min
Betriebsdruck	0,2 ... 10 bar
Umgebungstemperatur	-10 ... 60 °C
Betriebsmedium	getrocknete Luft, geölt oder ungeölt
Zulassung	Germanischer Lloyd
Einbaulage	beliebig
Normaldurchfluss in Drosselrichtung 6 → 0 bar	600 l/min
Normaldurchfluss in Rückschlagrichtung 6 → 0 bar	570 ... 680 l/min
Lagertemperatur	-10 ... 40 °C
Mediumstemperatur	-10 ... 60 °C
Max. Anziehdrehmoment	5 Nm
Produktgewicht	40 g
Werkstoffhinweis	Kupfer- und PTFE-frei
Werkstoffinformation Dichtungen	NBR
Werkstoffinformation Hohlschraube	Aluminium-Knetlegierung eloxiert
Werkstoffinformation Lösering	POM
Werkstoffinformation Rändelkopf	Aluminium-Knetlegierung eloxiert
Werkstoffinformation Regulierschraube	hochlegierter Stahl rostfrei
Werkstoffinformation Schwenkanschluss	Zink-Druckguss