

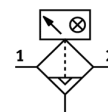
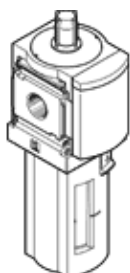
Feinfilter

MS6-LFM-1/4-BUV-DA

Teilenummer: 536845

FESTO

1 µm-Filter, Metallschale, vollautomatischer Kondensatablass, mit Differenzdruckanzeige, Durchflussrichtung von links nach rechts.



Datenblatt

Merkmal	Wert
Baugröße	6
Baureihe	MS
Einbaulage	senkrecht +/- 5°
Filterfeinheit	1 µm
Filterwirkungsgrad	99,99 %
Kondensatablass	vollautomatisch
Konstruktiver Aufbau	Faserfilter
Max. Kondensatmenge	38 cm ³
Schalenschutz	integriert als Metallschale
Differenzdruckanzeige	Optische Anzeige
Betriebsdruck	2 ... 12 bar
Max. Normaldurchfluss für Luftreinheitsklasse	950 l/min
Min. Normaldurchfluss für Luftreinheitsklasse	140 l/min
Betriebsmedium	Druckluft nach ISO 8573-1:2010 [6:8:4] Inerte Gase
Korrosionsbeständigkeitsklasse KBK	2
Lagertemperatur	-10 ... 60 °C
Luftreinheitsklasse am Ausgang	Druckluft nach ISO 8573-1:2010 [2:7:3]
Mediumstemperatur	5 ... 60 °C
Restölgehalt	0,5 mg/m ³
Umgebungstemperatur	5 ... 60 °C
Produktgewicht	820 g
Befestigungsart	wahlweise: Leitungseinbau mit Zubehör
Pneumatischer Anschluss 1	G1/4
Pneumatischer Anschluss 2	G1/4
Werkstoffhinweis	Kupfer- und PTFE-frei RoHS konform
Werkstoffinformation Dichtungen	NBR
Werkstoffinformation Filter	Borsilikat-Faser
Werkstoffinformation Gehäuse	Aluminium-Druckguss
Werkstoffinformation Schale	Aluminium-Knetlegierung