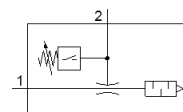


Vakuumsaugdüse VN-05-L-T4-PQ2-VQ2-O1-P

Teilenummer: 536798

FESTO

mit integriertem Vakuumschalter. Standard, hoher Saugvolumenstrom, Baubreite 18 mm, T-Form mit Steckanschluss und Schalldämpfer offen.



Datenblatt

| Merkmal | Wert |
|---|--|
| Nennweite Lavaldüse | 0,45 mm |
| Rastermaß | 16 mm |
| Bauart Schalldämpfer | offen |
| Einbaulage | beliebig |
| Ejektorcharakteristik | hoher Saugvolumenstrom Standard |
| Integrierte Funktion | Drucksensor Schalldämpfer offen |
| Konstruktiver Aufbau | T-Form |
| Kurzschlussfestigkeit | taktend |
| Messgröße | Relativdruck |
| Messprinzip | piezoresistiv |
| Messverfahren | relativ |
| Schaltelementfunktion | Schließer |
| Schaltfunktion | Schwellwert-Komparator Schwellwert mit fester Hysterese |
| Verpolungsschutz | für alle elektrischen Anschlüsse |
| Anzeigeart | LED |
| Einstellbereich Schwellwerte | -100 ... 0 kPa |
| Einstellmöglichkeiten | Teach-In |
| Schaltzustandsanzeige | LED |
| Einstellbereich Schwellwerte | -1 ... 0 bar -14,5 ... 0 psi |
| Betriebsdruck für max. Saugvolumenstrom (MPa) | 0,5 MPa |
| Betriebsdruck für max. Saugvolumenstrom | 5 bar |
| Betriebsdruck für max. Saugvolumenstrom (psi) | 72,5 psi |
| Betriebsdruck Mpa | 0,1 ... 0,8 MPa |
| Betriebsdruck | 1 ... 8 bar 14,5 ... 116 psi |
| Nennbetriebsdruck | 0,6 MPa 6 bar |
| Nennbetriebsdruck (psi) | 87 psi |
| Max. Saugvolumenstrom gegen Atmosphäre | 13,6 l/min |
| Ausschaltzeit | ≤ 4 ms |
| Einschaltzeit | ≤ 4 ms |
| Betriebsspannungsbereich DC | 15 ... 30 V |
| Induktive Schutzbeschaltung | angepasst auf MZ-, MY-, ME-Spulen |
| Max. Ausgangsstrom | 100 mA |
| Reststrom | ≤ 0,3 mA |
| Restwelligkeit | 10 % |
| Schaltausgang | PNP |
| Spannungsfall | ≤ 1,5 V |
| Überlastfestigkeit | vorhanden |

| Merkmal | Wert |
|--|---|
| Zulassung | RCM Mark |
| KC-Zeichen | KC-EMV |
| CE-Zeichen (siehe Konformitätserklärung) | nach EU-EMV-Richtlinie |
| UKCA-Zeichen (siehe Konformitätserklärung) | nach UK Vorschriften für EMV |
| Betriebsmedium | Druckluft nach ISO 8573-1:2010 [7:4:4] |
| Hinweis zum Betriebs- und Steuermedium | Geölter Betrieb nicht möglich |
| Korrosionsbeständigkeitsklasse KBK | 1 - niedrige Korrosionsbeanspruchung |
| LABS-Konformität | VDMA24364-B1/B2-L |
| Mediumstemperatur | 0 ... 60 °C |
| Reinigungsempfehlung | Seifenlauge |
| Schalldruckpegel bei Nennbetriebsdruck | 54 dB(A) |
| Schutzart | IP40 |
| Umgebungstemperatur | 0 ... 50 °C |
| Max. Anziehdrehmoment | 0,6 Nm |
| Druckmessbereich | -100 ... 0 kPa -1 ... 0 bar -14,5 ... 0 psi |
| Produktgewicht | 33 g |
| Genauigkeit FS | 1,5 %FS |
| Hysterese FS | 2 %FS |
| Langzeitdrift | ±0,5 % FS max. |
| Temperaturkoeffizient Schaltpunkt | 0,05 %/K |
| Elektrischer Anschluss | 3-polig M8 |
| Befestigungsart | mit Durchgangsbohrung |
| Pneumatischer Anschluss 1 | QS-6 |
| Pneumatischer Anschluss 3 | Schalldämpfer offen |
| Vakuumanschluss | QS-6 |
| Werkstoff Dichtungen | NBR |
| Werkstoff Fangdüse | POM |
| Werkstoff Gehäuse | POM-verstärkt |
| Werkstoff Lichtleiter | PC |
| Werkstoff Schalldämpfer | PE |
| Werkstoff Steckergehäuse | Messing PA verchromt und vernickelt |
| Werkstoff Strahldüse | Aluminium-Knetlegierung |
| Werkstoff Tastenfeld | POM |
| Werkstoff Verschraubung | Messing vernickelt |