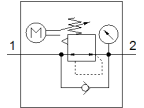
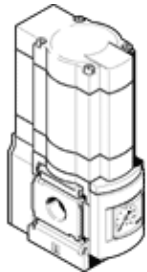


Elektrik-Druckregelventil MS6N-LRE-3/8-D6-Z

Teilenummer: 536510

FESTO

indirektgesteuerter Regler, Arbeitsdruck bis 7 bar.
Auslauftyp. Lieferbar bis 2023. Alternativprodukt siehe Support Portal.



Datenblatt

| Merkmal | Wert |
|--|--|
| Baugröße | 6 |
| Baureihe | MS |
| Einbaulage | beliebig vorzugsweise senkrecht |
| Konstruktiver Aufbau | elektrisch verstellbares Druckregelventil |
| Kurzschlussfestigkeit | für alle elektrischen Anschlüsse |
| Reglerfunktion | Ausgangsdruck konstant mit Vordruckkompensation mit Sekundärentlüftung |
| Druckanzeige | mit Manometer |
| Betriebsdruck Mpa | 0,08 ... 2 MPa |
| Betriebsdruck | 0,8 ... 20 bar |
| Druckregelbereich | 0,3 ... 7 bar |
| Max. Druckhysterese | 0,25 bar |
| Normalnenndurchfluss | 5.800 l/min |
| Ansteuerdauer bei 25 °C | max. 90s |
| Ausführung Eingänge | nach IEC 61131-2 keine galvanische Trennung |
| Nennbetriebsspannung DC | 24 V |
| Stromaufnahme bei Nennbetriebsspannung | max. 1 A |
| Stromaufnahme | max 3,5 A bei 24 V DC |
| Verhältnis Ansteuerdauer : Pause | 1:3 |
| Zulässige Spannungsschwankungen | +/- 10 % |
| CE-Zeichen (siehe Konformitätserklärung) | nach EU-EMV-Richtlinie |
| Betriebsmedium | Druckluft nach ISO 8573-1:2010 [7:4:4] Inerte Gase |
| Hinweis zum Betriebs- und Steuermedium | Geölter Betrieb möglich (im weiteren Betrieb erforderlich) |
| Korrosionsbeständigkeitsklasse KBK | 2 - mäßige Korrosionsbeanspruchung |
| LABS-Konformität | VDMA24364-B2-L |
| Lagertemperatur | -10 ... 50 °C |
| Lebensmitteltauglichkeit | siehe erweiterte Werkstoffinformation |
| Mediumstemperatur | 0 ... 50 °C |
| Schutzart | IP65 |
| Umgebungstemperatur | 0 ... 50 °C |
| Produktgewicht | 1.280 g |
| Kabelschnittstelle | Eingang: M12x1-Stecker, 5-polig |
| Befestigungsart | Leitungseinbau mit Zubehör wahlweise: |
| Pneumatischer Anschluss 1 | 3/8 NPT |
| Pneumatischer Anschluss 2 | 3/8 NPT |
| Werkstoff Dichtungen | NBR |
| Werkstoff Gehäuse | Aluminium-Druckguss |
| Werkstoff Membran | NBR |