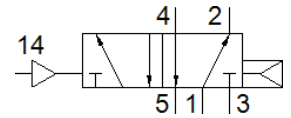
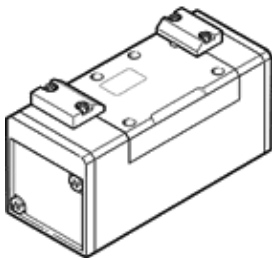


Pneumatikventil VL-5/2-D-3-C-EX

Teilenummer: 536009

FESTO

5/2 - Wegefunktion, pneumatisch betätigt, mit Federrückstellung.



Datenblatt

Merkmal	Wert
Ventilfunktion	5/2 monostabil
Betätigungsart	pneumatisch
Baubreite	65 mm
Normalnenndurchfluss	4.500 l/min
Betriebsdruck Mpa	0,2 ... 1,6 MPa
Betriebsdruck	2 ... 16 bar
Konstruktiver Aufbau	Kolben-Schieber
Rückstellart	pneumatische Feder
CE-Zeichen (siehe Konformitätserklärung)	nach EU-Ex-Schutz-Richtlinie (ATEX)
UKCA-Zeichen (siehe Konformitätserklärung)	nach UK EX Vorschriften
ATEX-Kategorie Gas	II 2G
ATEX-Kategorie Staub	II 2D
Ex-Zündschutzart Gas	Ex h IIC T4 Gb
Ex-Zündschutzart Staub	Ex h IIIC T130°C Db
Ex-Umgebungstemperatur	-10°C ≤ Ta ≤ +60°C
Ex-Schutz Zulassung außerhalb der EU	EPL Db (GB) EPL Gb (GB)
Nennweite	14,5 mm
Rastermaß	71 mm
Abluftfunktion	drosselbar
Dichtprinzip	weich
Einbaulage	beliebig
Entspricht Norm	ISO 5599-1
Handhilfsbetätigung	keine
ISO-Code	302
Steuerart	direkt
Strömungsrichtung	nicht reversibel
Überdeckung	positive Überdeckung
Steuerdruck	2 ... 16 bar
Schaltzeit aus	36 ms
Schaltzeit ein	29 ms
Betriebsmedium	Druckluft nach ISO 8573-1:2010 [7:4:4]
Hinweis zum Betriebs- und Steuermedium	Geölter Betrieb möglich (im weiteren Betrieb erforderlich)
Schwingfestigkeit	Transporteinsatzprüfung mit Schärfegrad 1 nach FN 942017-4 und EN 60068-2-6
Schockfestigkeit	Schockprüfung mit Schärfegrad 2 nach FN 942017-5 und EN 60068-2-27
LABS-Konformität	VDMA24364-B1/B2-L
Mediumtemperatur	-10 ... 60 °C
Schalldruckpegel	85 dB(A)
Steuermedium	Druckluft nach ISO 8573-1:2010 [7:4:4]
Umgebungstemperatur	-10 ... 60 °C
Produktgewicht	810 g
Befestigungsart	auf Anschlussplatte mit Durchgangsbohrung und Schraube

Merkmal	Wert
Anschluss Steuerluft 14	Anschlussplatte Größe 3 nach ISO 5599-1
Pneumatischer Anschluss 1	Anschlussplatte Größe 3 nach ISO 5599-1
Pneumatischer Anschluss 2	Anschlussplatte Größe 3 nach ISO 5599-1
Pneumatischer Anschluss 3	Anschlussplatte Größe 3 nach ISO 5599-1
Pneumatischer Anschluss 4	Anschlussplatte Größe 3 nach ISO 5599-1
Pneumatischer Anschluss 5	Anschlussplatte Größe 3 nach ISO 5599-1
Werkstoffhinweis	RoHS konform
Werkstoff Dichtungen	HNBR NBR
Werkstoff Gehäuse	Aluminium-Druckguss