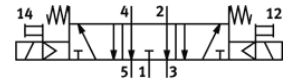


# Magnetventil MFH-5/3E-D-3-C-EX

Teilenummer: 535977

FESTO

mit Handhilfsbetätigung, ohne Magnetspule und ohne Steckdose.  
Magnetspule und Steckdose sind separat zu bestellen.



## Datenblatt

| Merkmal                                    | Wert  |
|--|---|
| Ventilfunktion                             | 5/3 entlüftet   |
| Betätigungsart                             | elektrisch  |
| Baubreite                                  | 65 mm   |
| Normalnenndurchfluss                       | 4.600 l/min   |
| Betriebsdruck Mpa                          | 0,3 ... 1 MPa   |
| Betriebsdruck                              | 3 ... 10 bar  |
| Konstruktiver Aufbau                       | Kolben-Schieber   |
| Rückstellart                               | mechanische Feder   |
| CE-Zeichen (siehe Konformitätserklärung)   | nach EU-Ex-Schutz-Richtlinie (ATEX)   |
| UKCA-Zeichen (siehe Konformitätserklärung) | nach UK EX Vorschriften   |
| ATEX-Kategorie Gas                         | II 2G   |
| ATEX-Kategorie Staub                       | II 2D   |
| Ex-Zündschutzart Gas                       | Ex h IIC T4 Gb  |
| Ex-Zündschutzart Staub                     | Ex h IIIC T105°C Db   |
| Ex-Umgebungstemperatur                     | -5°C ≤ Ta ≤ +40°C   |
| Ex-Schutz Zulassung außerhalb der EU       | EPL Db (GB)<br>EPL Gb (GB)  |
| Schutzart                                  | IP65  |
| Nennweite                                  | 14,5 mm   |
| Rastermaß                                  | 71 mm   |
| Abluftfunktion                             | drosselbar  |
| Dichtprinzip                               | weich   |
| Einbaulage                                 | beliebig  |
| Entspricht Norm                            | ISO 5599-1  |
| Handhilfsbetätigung                        | mit Zubehör rastend<br>tastend  |
| ISO-Code                                   | 357   |
| Steuerart                                  | vorgesteuert  |
| Steuerluftversorgung                       | intern  |
| Strömungsrichtung                          | nicht reversibel  |
| Überdeckung                                | positive Überdeckung  |
| Schaltzeit aus                             | 78 ms   |
| Schaltzeit ein                             | 37 ms   |
| Max. positiver Prüfimpuls bei 0 Signal     | 2.200 µs  |
| Max. negativer Prüfimpuls bei 1 Signal     | 3.700 µs  |
| Betriebsmedium                             | Druckluft nach ISO 8573-1:2010 [7:4:4]                                      |
| Hinweis zum Betriebs- und Steuermedium     | Geölter Betrieb möglich (im weiteren Betrieb erforderlich)                  |
| Schwingfestigkeit                          | Transporteinsatzprüfung mit Schärfegrad 1 nach FN 942017-4 und EN 60068-2-6 |
| Schockfestigkeit                           | Schockprüfung mit Schärfegrad 2 nach FN 942017-5 und EN 60068-2-27          |
| LABS-Konformität                           | VDMA24364-B1/B2-L   |
| Mediumstemperatur                          | -10 ... 60 °C   |
| Schalldruckpegel                           | 85 dB(A)  |

| <b>Merkmal</b>            | <b>Wert</b>   |
|---------------------------|---|
| Umgebungstemperatur       | -5 ... 40 °C  |
| Produktgewicht            | 1.040 g   |
| Elektrischer Anschluss    | über F-Spule, getrennt zu bestellen                       |
| Befestigungsart           | auf Anschlussplatte<br>mit Durchgangsbohrung und Schraube |
| Anschluss Steuerabluft 82 | M5  |
| Anschluss Steuerabluft 84 | M5  |
| Pneumatischer Anschluss 1 | Anschlussplatte Größe 3 nach ISO 5599-1                   |
| Pneumatischer Anschluss 2 | Anschlussplatte Größe 3 nach ISO 5599-1                   |
| Pneumatischer Anschluss 3 | Anschlussplatte Größe 3 nach ISO 5599-1                   |
| Pneumatischer Anschluss 4 | Anschlussplatte Größe 3 nach ISO 5599-1                   |
| Pneumatischer Anschluss 5 | Anschlussplatte Größe 3 nach ISO 5599-1                   |
| Werkstoffhinweis          | RoHS konform  |
| Werkstoff Dichtungen      | HNBR<br>NBR   |
| Werkstoff Gehäuse         | Aluminium-Druckguss                                       |