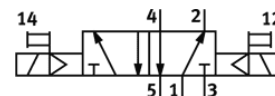
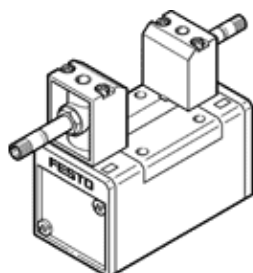


Magnetventil JMFH-5/2-D-1-C-EX

Teilenummer: 535963

FESTO

mit Handhilfsbetätigungen, ohne Magnetspulen und ohne Steckdosen.
Magnetspulen und Steckdosen sind separat zu bestellen.



Datenblatt

Merkmal	Wert
Ventilfunktion	5/2 bistabil
Betätigungsart	elektrisch
Baubreite	42 mm
Normalnenndurchfluss	1.200 l/min
Betriebsdruck	2 ... 10 bar
Konstruktiver Aufbau	Kolben-Schieber
CE-Zeichen (siehe Konformitätserklärung)	nach EU-Ex-Schutz-Richtlinie (ATEX)
UKCA-Zeichen (siehe Konformitätserklärung)	nach UK EX Vorschriften
ATEX-Kategorie Gas	II 2G
ATEX-Kategorie Staub	II 2D
Ex-Zündschutzart Gas	Ex h IIC T4 Gb
Ex-Zündschutzart Staub	Ex h IIIC T105°C Db
Ex-Umgebungstemperatur	-5°C ≤ Ta ≤ +40°C
Ex-Schutz Zulassung außerhalb der EU	EPL Db (GB) EPL Gb (GB)
Schutzart	IP65
Nennweite	8 mm
Rastermaß	43 mm
Abluftfunktion	drosselbar
Dichtprinzip	weich
Einbaulage	beliebig
Entspricht Norm	ISO 5599-1
Handhilfsbetätigung	mit Zubehör rastend tastend
ISO-Code	155
Steuerart	vorgesteuert
Steuerluftversorgung	intern
Strömungsrichtung	nicht reversibel
Überdeckung	positive Überdeckung
Schaltzeit um	16 ms
Max. positiver Prüfimpuls bei 0 Signal	2.200 µs
Max. negativer Prüfimpuls bei 1 Signal	3.700 µs
Betriebsmedium	Druckluft nach ISO 8573-1:2010 [7:4:4]
Hinweis zum Betriebs- und Steuermedium	Geölter Betrieb möglich (im weiteren Betrieb erforderlich)
Schwingfestigkeit	Transporteinsatzprüfung mit Schärfegrad 1 nach FN 942017-4 und EN 60068-2-6
Schockfestigkeit	Schockprüfung mit Schärfegrad 2 nach FN 942017-5 und EN 60068-2-27
LABS-Konformität	VDMA24364-B1/B2-L
Mediumstemperatur	-5 ... 40 °C
Schalldruckpegel	85 dB(A)
Steuermedium	Druckluft nach ISO 8573-1:2010 [7:4:4]
Umgebungstemperatur	-5 ... 40 °C
Produktgewicht	490 g

Merkmal	Wert
Elektrischer Anschluss	über F-Spule, getrennt zu bestellen
Befestigungsart	auf Anschlussplatte mit Durchgangsbohrung
Anschluss Steuerluft 12	Anschlussplatte Größe 1 nach ISO 5599-1
Anschluss Steuerluft 14	Anschlussplatte Größe 1 nach ISO 5599-1
Pneumatischer Anschluss 1	Anschlussplatte Größe 1 nach ISO 5599-1
Pneumatischer Anschluss 2	Anschlussplatte Größe 1 nach ISO 5599-1
Pneumatischer Anschluss 3	Anschlussplatte Größe 1 nach ISO 5599-1
Pneumatischer Anschluss 4	Anschlussplatte Größe 1 nach ISO 5599-1
Pneumatischer Anschluss 5	Anschlussplatte Größe 1 nach ISO 5599-1
Werkstoffhinweis	RoHS konform
Werkstoff Dichtungen	HNBR NBR
Werkstoff Gehäuse	Aluminium-Druckguss