

# Magnetventil

## MFH-5/3E-1/8-S-B-EX

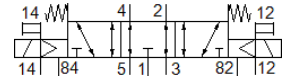
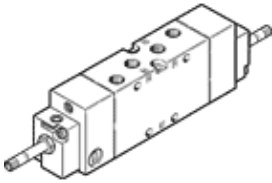
FESTO

Teilenummer: 535945

Classic - nicht für Neukonstruktionen verwenden

mit Handhilfsbetätigung, ohne Magnetspule und ohne Steckdose.  
Magnetspule und Steckdose sind separat zu bestellen.

Moderne Alternativen finden Sie durch Eingabe der ersten vier Stellen des Typencodes in das Suchfeld.



## Datenblatt

Merkmal	Wert
Ventilfunktion	5/3 entlüftet
Betätigungsart	elektrisch
Baubreite	26 mm
Normalnennndurchfluss	1.000 l/min
Betriebsdruck Mpa	-0,09 ... 1 MPa
Betriebsdruck	-0,9 ... 10 bar
Konstruktiver Aufbau	Kolben-Schieber
Rückstellart	mechanische Feder
CE-Zeichen (siehe Konformitätserklärung)	nach EU-Ex-Schutz-Richtlinie (ATEX)
Ex-Schutz Zulassung außerhalb der EU	EPL Db (GB) EPL Gb (GB)
UKCA-Zeichen (siehe Konformitätserklärung)	nach UK EX Vorschriften
ATEX-Kategorie Gas	II 2G
ATEX-Kategorie Staub	II 2D
Ex-Zündschutzart Gas	Ex h IIC T4 Gb
Ex-Zündschutzart Staub	Ex h IIIC T130°C Db
Ex-Umgebungstemperatur	-5 °C ≤ Ta ≤ +40 °C
Schutzart	IP65
Nennweite	8 mm
Rastermaß	27 mm
Dichtprinzip	weich
Einbaulage	beliebig
Handhilfsbetätigung	tastend
Steuerart	vorgesteuert
Steuerluftversorgung	extern
Strömungsrichtung	reversibel
Überdeckung	positive Überdeckung
Steuerdruck MPa	0,3 ... 1 MPa
Steuerdruck	3 ... 10 bar
Max. Schaltfrequenz	3 Hz
Schaltzeit aus	20 ms
Schaltzeit ein	21 ms
Schaltzeit um	24 ms
Max. positiver Prüfimpuls bei 0 Signal	2.200 µs
Max. negativer Prüfimpuls bei 1 Signal	3.700 µs
Betriebsmedium	Druckluft nach ISO 8573-1:2010 [7:4:4]
Hinweis zum Betriebs- und Steuermedium	Geölter Betrieb möglich (im weiteren Betrieb erforderlich)
Korrosionsbeständigkeitsklasse KBK	1 - niedrige Korrosionsbeanspruchung
LABS-Konformität	VDMA24364-B1/B2-L
Lagertemperatur	-40 ... 60 °C
Mediumstemperatur	-5 ... 40 °C

<b>Merkmal</b>	<b>Wert</b>
Steuermedium	Druckluft nach ISO 8573-1:2010 [7:4:4]
Umgebungstemperatur	-5 ... 40 °C
Produktgewicht	440 g
Elektrischer Anschluss	über F-Spule, getrennt zu bestellen
Befestigungsart	mit Durchgangsbohrung
Anschluss Steuerabluft 82	M5
Anschluss Steuerabluft 84	M5
Anschluss Steuerluft 12	G1/8
Anschluss Steuerluft 14	G1/8
Pneumatischer Anschluss 1	G1/8
Pneumatischer Anschluss 2	G1/8
Pneumatischer Anschluss 3	G1/8
Pneumatischer Anschluss 4	G1/8
Pneumatischer Anschluss 5	G1/8
Werkstoffhinweis	RoHS konform
Werkstoff Dichtungen	NBR
Werkstoff Gehäuse	Aluminium-Druckguss