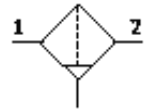
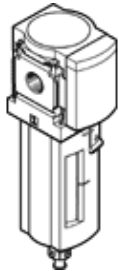


Aktivkohlefilter MS4N-LFX-1/4-U-Z

Teilenummer: 535787

FESTO

Metallschale, Durchflussrichtung von rechts nach links.



Datenblatt

Merkmal	Wert
Baugröße	4
Baureihe	MS
Einbaulage	senkrecht +/- 5°
Konstruktiver Aufbau	Aktivkohlefilter
Schalenschutz	integriert als Metallschale
Eingangsdruck 1	0 ... 14 bar
Normalnennndurchfluss	250 l/min
Betriebsmedium	gefilterte, nicht geölte Druckluft, Filterfeinheit 0,01 µm
Korrosionsbeständigkeitsklasse KBK	2
Lagertemperatur	-10 ... 60 °C
Luftreinheitsklasse am Ausgang	1.7.1 nach DIN ISO 8573-1
Mediumstemperatur	5 ... 30 °C
Restölgehalt	0,003 mg/m ³
Umgebungstemperatur	-10 ... 60 °C
Produktgewicht	350 g
Befestigungsart	mit Zubehör wahlweise: Leitungseinbau
Pneumatischer Anschluss 1	NPT1/4-18
Pneumatischer Anschluss 2	NPT1/4-18
Werkstoffhinweis	Kupfer- und PTFE-frei
Werkstoffinformation Filter	Aktivkohle
Werkstoffinformation Gehäuse	Aluminium-Druckguss
Werkstoffinformation Schale	Aluminium-Druckguss Aluminium-Knetlegierung
Werkstoffinformation Sichtscheibe	PA