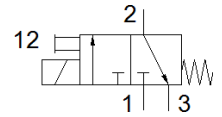
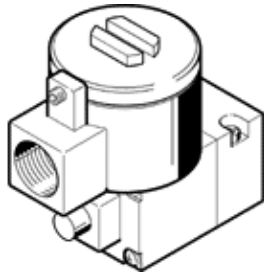


Vorsteuerventil MGXDH-3/2-1.2-110AC-EX

Teilenummer: 535616

FESTO

mit CNOMO-Anschlussbild, nach ISO 15218.
Dieser Typ ist für Vakuumbetrieb geeignet.



Datenblatt

Merkmal	Wert
Ventilfunktion	3/2 geschlossen monostabil
Betätigungsart	elektrisch
Betriebsdruck Mpa	-0,09 ... 0,8 MPa
Betriebsdruck	-0,9 ... 8 bar -13,05 ... 116 psi
Konstruktiver Aufbau	Einschaltventil
Rückstellart	mechanische Feder
CE-Zeichen (siehe Konformitätserklärung)	nach EU-Ex-Schutz-Richtlinie (ATEX)
Ex-Schutz Zulassung außerhalb der EU	EPL Db (CN) EPL Db (IEC-EX) EPL Gb (CN) EPL Gb (IEC-EX)
Zertifikat ausstellende Stelle	ATEX: CML 15 ATEX 1119X CCC-Ex: 2020322307001701 IEC: IECEx CML 17.0147X
ATEX-Kategorie Gas	II 2G
ATEX-Kategorie Staub	II 2D
Ex-Zündschutzart Gas	ATEX: Ex db IIC T4 Gb CCC-Ex: Ex d IIC T3/T6 Gb
Ex-Zündschutzart Staub	Ex tb IIIC T135°C Db
Ex-Umgebungstemperatur	ATEX: -65°C ≤ Ta ≤ +40°C CCC-Ex: -20°C ≤ Ta ≤ +40°C
Schutzart	IP66
Handhilfsbetätigung	rastend
Strömungsrichtung	nicht reversibel
Einschaltdauer	100 %
Isolierstoffklasse	H
Spulenkennwerte	110 V AC: 50/60 Hz, Anzugsleistung 7,7 VA, Halteleistung 3,8 VA
Zulässige Frequenzschwankungen	+/- 10 %
Betriebsmedium	Druckluft nach ISO 8573-1:2010 [7:4:4]
Hinweis zum Betriebs- und Steuermedium	Geölter Betrieb möglich (im weiteren Betrieb erforderlich)
Korrosionsbeständigkeitsklasse KBK	2 - mäßige Korrosionsbeanspruchung
LABS-Konformität	VDMA24364-Zone III
Umgebungstemperatur	-20 ... 80 °C
Befestigungsart	CNOMO
Werkstoffhinweis	RoHS konform