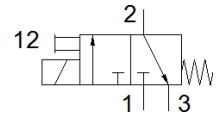
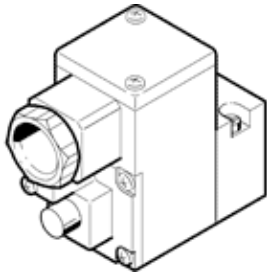


# Vorsteuerventil MGXIAH-3/2-0.8-24DC-EX

Teilenummer: 535614

FESTO

mit CNOMO-Anschlussbild, nach ISO 15218.  
Dieser Typ ist für Vakuumbetrieb geeignet.



## Datenblatt

Merkmal	Wert
Ventilfunktion	3/2 geschlossen monostabil
Betätigungsart	elektrisch
Betriebsdruck Mpa	-0,09 ... 0,8 MPa
Betriebsdruck	-0,9 ... 8 bar -13,05 ... 116 psi
Konstruktiver Aufbau	Einschaltventil
Rückstellart	mechanische Feder
CE-Zeichen (siehe Konformitätserklärung)	nach EU-Ex-Schutz-Richtlinie (ATEX)
Ex-Schutz Zulassung außerhalb der EU	EPL Da (CN) EPL Da (IEC-EX) EPL Ga (CN) EPL Ga (IEC-EX)
Zertifikat ausstellende Stelle	ATEX: CML 17 ATEX 2046X CCC-Ex: 2020322307001726 IEC: IECEx CML 17.0030X
ATEX-Kategorie Gas	II 1G
ATEX-Kategorie Staub	II 1D
Ex-Zündschutzart Gas	Ex ia IIC T6...T5 Gb
Ex-Zündschutzart Staub	Ex ia IIIC T135°C Db
Ex-Umgebungstemperatur	-40°C ≤ Ta ≤ 50°C/65°C
Schutzart	IP65
Handhilfsbetätigung	rastend
Strömungsrichtung	nicht reversibel
Einschaltdauer	100 %
Isolierstoffklasse	H
Max. Eingangsleistung	-40°C ~+50°C T6 = 2,98W -40°C ~+65°C T135°C = 2,98W -40°C ~+65°C T5 = 2,98W -40°C ~+65°C T6 = 1W
Max. Eingangsspannung	31 V
Max. Eingangsstrom	0,67 A
Spulenkennwerte	24 V DC: 1,5 W
wirksame Induktivität	vernachlässigbar klein
wirksame Kapazität	vernachlässigbar klein
Zulässige Frequenzschwankungen	+/- 10 %
Betriebsmedium	Druckluft nach ISO 8573-1:2010 [7:4:4]
Hinweis zum Betriebs- und Steuermedium	Geölter Betrieb möglich (im weiteren Betrieb erforderlich)
Korrosionsbeständigkeitsklasse KBK	2 - mäßige Korrosionsbeanspruchung
LABS-Konformität	VDMA24364-Zone III
Umgebungstemperatur	-20 ... 80 °C
Befestigungsart	CNOMO
Werkstoffhinweis	RoHS konform