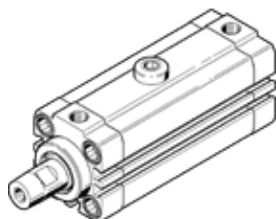


# Linear-Schwenkspanner CLR-63-50-R-P-A-K11-R8

Teilenummer: 535508

FESTO

Spannsystem mit Linear- und Schwenkbewegung 90 Grad nach rechts.  
Normlochbild nach ISO 21287. Mit Staub- und Schweißspritzerschutz.



## Datenblatt

| Merkmal   | Wert   |
|---|--|
| Gesamthub   | 73 mm  |
| Kolben-Durchmesser                                  | 63 mm  |
| Kolbenstangengewinde                                | M10  |
| Schwenkwinkel                                       | 90 deg +/- 2 deg   |
| Spannhub  | 50 mm  |
| Dämpfung  | P: elastische Dämpfungsringe/-platten beidseitig                       |
| Einbaulage  | beliebig   |
| Konstruktiver Aufbau                                | Kolben<br>Kolbenstange<br>Zylinderrohr                                 |
| Positionserkennung                                  | für Näherungsschalter  |
| Schwenkrichtung                                     | Rechts   |
| Varianten   | Schweißspritzerschutz<br>Staubschutz                                   |
| Betriebsdruck                                       | 2 ... 10 bar   |
| Funktionsweise                                      | doppeltwirkend   |
| Betriebsmedium                                      | Druckluft nach ISO 8573-1:2010 [7:4:4]                                 |
| Hinweis zum Betriebs- und Steuermedium              | Geölter Betrieb möglich (im weiteren Betrieb erforderlich)             |
| Korrosionsbeständigkeitsklasse KBK                  | 2 - mäßige Korrosionsbeanspruchung                                     |
| LABS-Konformität                                    | VDMA24364-B2-L   |
| Umgebungstemperatur                                 | -10 ... 80 °C  |
| Effektive Spannkraft bei 0,2 MPa (2 bar, 29 psi)    | 441 N  |
| Effektive Spannkraft bei 0,4 MPa (4 bar, 58 psi)    | 823 N  |
| Effektive Spannkraft bei 0,6 MPa (6 bar, 87 psi)    | 1.386 N  |
| Max. Anziehdrehmoment Spannfingerschraube           | 47 Nm  |
| Theoretische Spannkraft bei 0,6 MPa (6 bar, 87 psi) | 1.682 N  |
| Produktgewicht                                      | 2.625 g  |
| Befestigungsart                                     | mit Durchgangsbohrung<br>mit Innengewinde<br>mit Zubehör<br>wahlweise: |
| Pneumatischer Anschluss                             | G1/8   |
| Werkstoff Abstreifer                                | PPS  |
| Werkstoff Bundschraube                              | Stahl<br>verzinkt  |
| Werkstoff Deckel                                    | Aluminium-Knetlegierung<br>beschichtet                                 |
| Werkstoff Dichtungen                                | NBR<br>TPE-U(PU)   |
| Werkstoff Gehäuse                                   | Aluminium-Knetlegierung<br>gleiteloziert                               |
| Werkstoff Kolbenstange                              | beschichtet<br>hochlegierter Stahl rostfrei                            |
| Werkstoff Zylinderrohr                              | Aluminium-Knetlegierung<br>gleiteloziert                               |