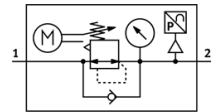
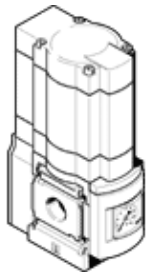


# Elektrik-Druckregelventil MS6-LRE-3/8-D7-PI

Teilenummer: 535380

FESTO

indirektgesteuerter Regler, Arbeitsdruck bis 12 bar.



## Datenblatt

Merkmal	Wert
Baugröße	6
Baureihe	MS
Einbaulage	vorzugsweise senkrecht beliebig
Konstruktiver Aufbau	elektrisch verstellbares Druckregelventil
Kurzschlussfestigkeit	für alle elektrischen Anschlüsse
Reglerfunktion	Ausgangsdruck konstant mit Vordruckkompensation mit Sekundärentlüftung
Druckanzeige	mit Manometer
Betriebsdruck	0,8 ... 20 bar
Druckregelbereich	0,5 ... 12 bar
Max. Druckhysterese	0,25 bar
Normalnennndurchfluss	4.500 l/min
Analogausgang	4 - 20 mA
Ansteuerdauer bei 25 °C	max. 90s
Ausführung Eingänge	nach IEC 61131-2 keine galvanische Trennung
Nennbetriebsspannung DC	24 V
Stromaufnahme bei Nennbetriebsspannung	max. 1 A
Stromaufnahme	max 3,5 A bei 24 V DC
Verhältnis Ansteuerdauer : Pause	1:3
Zulässige Spannungsschwankungen	+/- 10 %
Betriebsmedium	Druckluft nach ISO 8573-1:2010 [7:4:4]
CE-Zeichen (siehe Konformitätserklärung)	nach EU-EMV-Richtlinie
Korrosionsbeständigkeitsklasse KBK	2
Lagertemperatur	-10 ... 50 °C
Mediumstemperatur	0 ... 50 °C
Schutzart	IP65
Umgebungstemperatur	0 ... 50 °C
Produktgewicht	1.280 g
Analoge Ausgänge, absolute Genauigkeit bei 25 °C	± 3%
Kabelschnittstelle	Eingang: M12x1-Stecker, 5-polig Ausgang: M8x1-Stecker, 3-polig
Befestigungsart	wahlweise: Leitungseinbau mit Zubehör
Pneumatischer Anschluss 1	G3/8
Pneumatischer Anschluss 2	G3/8
Werkstoffinformation Dichtungen	NBR
Werkstoffinformation Gehäuse	Aluminium-Druckguss
Werkstoffinformation Membran	NBR