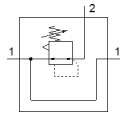


Präzisions-Druckregelventil MS6N-LRPB-1/2-D2-A8

Teilenummer: 534983

FESTO

indirektgesteuerter Regler, Arbeitsdruck bis 0,7 bar.



Datenblatt

Merkmal	Wert
Baugröße	6
Baureihe	MS
Betätigungssicherung	Drehknopf mit Arretierung
Einbaulage	beliebig
Konstruktiver Aufbau	vorgesteuertes Präzisions-Membran-Regelventil
Reglerfunktion	Ausgangsdruck konstant mit Sekundärentlüftung
Druckanzeige	G1/8 vorbereitet
Betriebsdruck Mpa	0,1 ... 1,4 MPa
Betriebsdruck	1 ... 14 bar
Druckregelbereich	0,05 ... 0,7 bar
Max. Druckhysterese	0,02 bar
Durchfluss Sekundärentlüftung	≥ 220 l/min
Normalnennendurchfluss	≥ 1.600 l/min
Betriebsmedium	Druckluft nach ISO 8573-1:2010 [7:4:4] Inerte Gase
Hinweis zum Betriebs- und Steuermedium	Geölter Betrieb nicht möglich
Korrosionsbeständigkeitsklasse KBK	2 - mäßige Korrosionsbeanspruchung
LABS-Konformität	VDMA24364-B2-L
Lagertemperatur	-10 ... 60 °C
Mediumstemperatur	-10 ... 60 °C
Umgebungstemperatur	-10 ... 60 °C
Produktgewicht	1.000 g
Befestigungsart	Fronttafeleinbau Leitungseinbau mit Zubehör wahlweise:
Pneumatischer Anschluss 1	1/2 NPT
Pneumatischer Anschluss 2	1/2 NPT
Pneumatischer Anschluss 3	G1/4
Werkstoffhinweis	RoHS konform
Werkstoff Dichtungen	NBR
Werkstoff Gehäuse	Aluminium