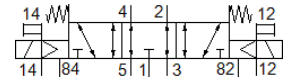


# Magnetventil VMPA1-M1H-E-PI

Teilenummer: 533346

FESTO

für Ventilinsel MPA-S.



## Datenblatt

Merkmal	Wert
Ventilfunktion	5/3 entlüftet
Betätigungsart	elektrisch
Ventilgröße	10 mm
Normalnenndurchfluss	240 l/min
Betriebsdruck Mpa	-0,09 ... 1 MPa
Betriebsdruck	-0,9 ... 10 bar
Konstruktiver Aufbau	Kolben-Schieber
Rückstellart	mechanische Feder
Zulassung	c UL us - Recognized (OL)
Schutzart	IP65 nach IEC 60529
Dichtprinzip	weich
Einbaulage	beliebig
Handhilfsbetätigung	rastend tastend
Steuerart	vorgesteuert
Strömungsrichtung	reversibel
Überdeckung	positive Überdeckung
Signalzustandsanzeige	ja
Steuerdruck MPa	0,3 ... 0,8 MPa
Steuerdruck	3 ... 8 bar
Vakuumtauglichkeit	ja
Normalnenndurchfluss mit QS-6	240 l/min
Schaltzeit aus	35 ms
Schaltzeit ein	10 ms
Schaltzeit um	15 ms
Max. positiver Prüfimpuls bei 0 Signal	400 µs
Max. negativer Prüfimpuls bei 1 Signal	200 µs
Zulässige Spannungsschwankungen	+/- 25 %
Betriebsmedium	Druckluft nach ISO 8573-1:2010 [7:4:4]
Hinweis zum Betriebs- und Steuermedium	Geölter Betrieb möglich (im weiteren Betrieb erforderlich)
Schwingfestigkeit	Transporteinsatzprüfung mit Schärfegrad 2 nach FN 942017-4 und EN 60068-2-6
Schockfestigkeit	Schockprüfung mit Schärfegrad 2 nach FN 942017-5 und EN 60068-2-27
Korrosionsbeständigkeitsklasse KBK	1 - niedrige Korrosionsbeanspruchung
LABS-Konformität	VDMA24364-B1/B2-L
Lagertemperatur	-20 ... 40 °C
Mediumtemperatur	-5 ... 50 °C
Relative Luftfeuchtigkeit	max. 90 % bei 40 °C
Umgebungstemperatur	-5 ... 50 °C
Max. Anziehdrehmoment Ventilbefestigung	0,25 Nm
Produktgewicht	56 g
Befestigungsart	mit Durchgangsbohrung
Werkstoffhinweis	RoHS konform
Werkstoff Dichtungen	NBR
Werkstoff Gehäuse	Aluminium-Druckguss