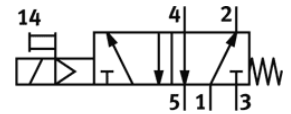
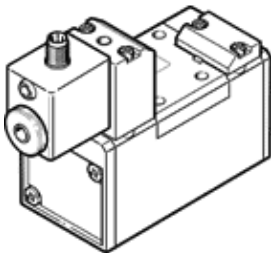


Magnetventil MDH-5/2-D-3-FR-M12-C

Teilenummer: 533012

FESTO

mit Steckeranschluss M12.



Datenblatt

Merkmal	Wert
Ventilfunktion	5/2 monostabil
Betätigungsart	elektrisch
Baubreite	65 mm
Normalnenndurchfluss	4.500 l/min
Betriebsdruck	3 ... 10 bar
Konstruktiver Aufbau	Kolben-Schieber
Rückstellart	mechanische Feder
Schutzart	IP65
Nennweite	14,5 mm
Rastermaß	71 mm
Abluftfunktion	drosselbar
Dichtprinzip	weich
Einbaulage	beliebig
Entspricht Norm	ISO 5599-1
Handhilfsbetätigung	tastend
ISO-Code	352
Steuerart	vorgesteuert
Steuerluftversorgung	intern
Strömungsrichtung	nicht reversibel
Überdeckung	positive Überdeckung
Schaltzeit aus	68 ms
Schaltzeit ein	28 ms
Einschaltdauer	100 %
Max. positiver Prüfimpuls bei 0 Signal	3.800 µs
Max. negativer Prüfimpuls bei 1 Signal	4.900 µs
Spulenkennwerte	24 V DC; 2,7 W
Zulässige Spannungsschwankungen	+/- 10 %
Betriebsmedium	Druckluft nach ISO 8573-1:2010 [7:4:4]
Hinweis zum Betriebs- und Steuermedium	Geölter Betrieb möglich (im weiteren Betrieb erforderlich)
Schwingfestigkeit	Transporteinsatzprüfung mit Schärfegrad 1 nach FN 942017-4 und EN 60068-2-6
Schockfestigkeit	Schockprüfung mit Schärfegrad 2 nach FN 942017-5 und EN 60068-2-27
LABS-Konformität	VDMA24364-B1/B2-L
Mediumtemperatur	-10 ... 50 °C
Schalldruckpegel	85 dB(A)
Umgebungstemperatur	-10 ... 50 °C
Produktgewicht	1.000 g
Elektrischer Anschluss	M12x1
Befestigungsart	auf Anschlussplatte mit Durchgangsbohrung und Schraube
Anschluss Steuerabluft 84	M5
Pneumatischer Anschluss 1	Anschlussplatte Größe 3 nach ISO 5599-1
Pneumatischer Anschluss 2	Anschlussplatte Größe 3 nach ISO 5599-1
Pneumatischer Anschluss 3	Anschlussplatte Größe 3 nach ISO 5599-1

Merkmal	Wert
Pneumatischer Anschluss 4	Anschlussplatte Größe 3 nach ISO 5599-1
Pneumatischer Anschluss 5	Anschlussplatte Größe 3 nach ISO 5599-1
Werkstoffhinweis	RoHS konform
Werkstoff Dichtungen	HNBR NBR
Werkstoff Gehäuse	Aluminium-Druckguss