

Feinstfilter LFMA-1/2-D-MAXI-DA

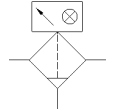
Teilenummer: 532850

Classic - nicht für Neukonstruktionen verwenden

Filterpatrone 0,01 µm, mit Metallschutzkorb, mit Differenzdruckanzeige, manueller Kondensatablass.

Moderne Alternativen finden Sie durch Eingabe der ersten vier Stellen des Typencodes in das Suchfeld.

FESTO



Datenblatt

Merkmal	Wert
Baureihe	D
Baugröße	Maxi
Konstruktiver Aufbau	Faserfilter
Filterfeinheit	0,01 µm
Kondensatablass	manuell drehend
Betriebsdruck	1 ... 16 bar
Betriebsmedium	Druckluft nach ISO 8573-1:2010 [6:8:4] Inerte Gase
Luftreinheitsklasse am Ausgang	Druckluft nach ISO 8573-1:2010 [1:7:2] Inerte Gase
Max. Normaldurchfluss für Luftreinheitsklasse	1.500 l/min
Min. Normaldurchfluss für Luftreinheitsklasse	500 l/min
Filterwirkungsgrad	99,9999 %
Schalenschutz	Metallschutzkorb
Korrosionsbeständigkeitsklasse KBK	2 - mäßige Korrosionsbeanspruchung
LABS-Konformität	VDMA24364-B1/B2-L
Mediumstemperatur	1,5 ... 60 °C
Umgebungstemperatur	-10 ... 60 °C
Restölgehalt	0,01 mg/m ³
Differenzdruckanzeige	Optische Anzeige
Befestigungsart	Leitungseinbau mit Zubehör wahlweise:
Einbaulage	senkrecht +/- 5°
Pneumatischer Anschluss 1	G1/2
Pneumatischer Anschluss 2	G1/2
Werkstoff Gehäuse	Zink-Druckguss
Werkstoff Filter	Borsilikat-Faser
Werkstoff Schale	PC
Werkstoffhinweis	RoHS konform
Produktgewicht	1.340 g