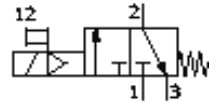


# Einschaltventil MS6N-EE-1/4-V110-Z

Teilenummer: 532112

FESTO

elektrisch, Durchflussrichtung von rechts nach links.



## Datenblatt

Merkmal	Wert
Abluftfunktion	nicht drosselbar
Betätigungsart	elektrisch
Einbaulage	beliebig
Handhilfsbetätigung	rastend tastend
Konstruktiver Aufbau	Kolben-Schieber
Rückstellart	mechanische Feder
Steuerart	direkt
Steuerluftversorgung	intern
Strömungsrichtung	nicht reversibel
Ventilfunktion	3/2 geschlossen monostabil
Schaltstellungsanzeige	mit Zubehör
Betriebsdruck	4 ... 18 bar
b-Wert	0,5
C-Wert	11 l/sbar
Normalnennendurchfluss	2.600 l/min
Spulenkennwerte	110V AC
Betriebsmedium	Druckluft
Korrosionsbeständigkeitsklasse KBK	2
Mediumtemperatur	-10 ... 60 °C
Umgebungstemperatur	-10 ... 60 °C
Produktgewicht	740 g
Elektrischer Anschluss	Stecker viereckige Bauform Form C nach DIN 43650
Befestigungsart	mit Zubehör wahlweise: Leitungseinbau
Pneumatischer Anschluss 1	NPT1/4-18
Pneumatischer Anschluss 2	NPT1/4-18
Pneumatischer Anschluss 3	G1/2
Werkstoffhinweis	Kupfer- und PTFE-frei
Werkstoffinformation Dichtungen	NBR
Werkstoffinformation Gehäuse	Aluminium-Druckguss