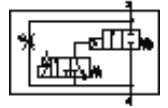
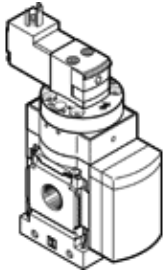


Druckaufbauventil MS6N-DE-1/2-V230-Z

Teilenummer: 532051

FESTO

elektrisch, für langsamen Druckaufbau, Durchflussrichtung von rechts nach links.



Datenblatt

| Merkmal | Wert |
|------------------------------------|---|
| Abluftfunktion | drosselbar |
| Betätigungsart | elektrisch |
| Einbaulage | beliebig |
| Handhilfsbetätigung | rastend tastend |
| Konstruktiver Aufbau | Kolben-Sitz |
| Rückstellart | mechanische Feder |
| Steuerart | vorgesteuert |
| Steuerluftversorgung | extern |
| Strömungsrichtung | nicht reversibel |
| Ventilfunktion | 2/2 |
| Schaltstellungsanzeige | mit Zubehör |
| Betriebsdruck | 4 ... 18 bar |
| b-Wert | 0,39 |
| C-Wert | 28,97 l/sbar |
| Normalnenndurchfluss | 6.450 l/min |
| Spulenkennwerte | 230V AC |
| Korrosionsbeständigkeitsklasse KBK | 2 |
| Mediumtemperatur | -10 ... 60 °C |
| Umgebungstemperatur | -10 ... 60 °C |
| Produktgewicht | 680 g |
| Elektrischer Anschluss | Form C |
| Befestigungsart | mit Zubehör wahlweise: Leitungseinbau |
| Pneumatischer Anschluss 1 | NPT1/2-14 |
| Pneumatischer Anschluss 2 | NPT1/2-14 |
| Werkstoffhinweis | Kupfer- und PTFE-frei |
| Werkstoffinformation Dichtungen | NBR |
| Werkstoffinformation Gehäuse | Aluminium-Druckguss |