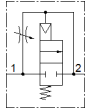
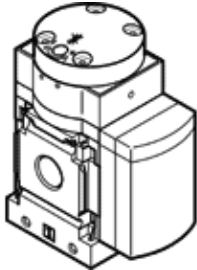


Druckaufbauventil MS6N-DL-1/2

Teilenummer: 532024

FESTO

pneumatisch, für langsamen Druckaufbau, Durchflussrichtung von links nach rechts.



Datenblatt

Merkmal	Wert
Abluftfunktion	drosselbar
Betätigungsart	pneumatisch
Einbaulage	beliebig
Handhilfsbetätigung	keine
Konstruktiver Aufbau	Kolben-Sitz
Rückstellart	mechanische Feder
Steuerart	direkt
Steuerluftversorgung	extern
Strömungsrichtung	nicht reversibel
Ventilfunktion	2/2
Betriebsdruck	4 ... 18 bar
b-Wert	0,39
C-Wert	28,97 l/sbar
Normalnenndurchfluss	6.450 l/min
Betriebsmedium	Druckluft nach ISO 8573-1:2010 [7:4:4] Inerte Gase
Hinweis zum Betriebs- und Steuermedium	Geölter Betrieb möglich (im weiteren Betrieb erforderlich)
Korrosionsbeständigkeitsklasse KBK	2 - mäßige Korrosionsbeanspruchung
LABS-Konformität	VDMA24364-B2-L
Lebensmitteltauglichkeit	siehe erweiterte Werkstoffinformation
Mediumstemperatur	-10 ... 60 °C
Umgebungstemperatur	-10 ... 60 °C
Produktgewicht	650 g
Befestigungsart	Leitungseinbau mit Zubehör wahlweise:
Pneumatischer Anschluss 1	1/2 NPT
Pneumatischer Anschluss 2	1/2 NPT
Werkstoffhinweis	RoHS konform
Werkstoff Dichtungen	NBR
Werkstoff Gehäuse	Aluminium-Druckguss