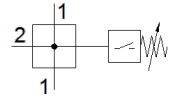
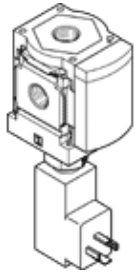


Abzweigmodul MS4N-FRM-1/8-Y

Teilenummer: 531954

FESTO

mit Druckschalter ohne Anzeige, Durchflussrichtung von links nach rechts.



Datenblatt

| Merkmal | Wert |
|--|--|
| Einbaulage | beliebig |
| Konstruktiver Aufbau | Abzweigmodul |
| Betriebsdruck | 0 ... 12 bar |
| Normalnenndurchfluss in Hauptdurchflussrichtung 1->2 | 1.800 l/min |
| Normalnenndurchfluss Abgang nach oben | 1.600 l/min |
| Normalnenndurchfluss Abgang nach unten | 1.700 l/min |
| Betriebsmedium | Druckluft nach ISO 8573-1:2010 [7:4:4] Inerte Gase |
| Hinweis zum Betriebs- und Steuermedium | Geölter Betrieb möglich (im weiteren Betrieb erforderlich) |
| Korrosionsbeständigkeitsklasse KBK | 2 - mäßige Korrosionsbeanspruchung |
| LABS-Konformität | VDMA24364-B1/B2-L |
| Lagertemperatur | -10 ... 60 °C |
| Lebensmitteltauglichkeit | siehe erweiterte Werkstoffinformation |
| Mediumstemperatur | -10 ... 60 °C |
| Umgebungstemperatur | -10 ... 60 °C |
| Produktgewicht | 405 g |
| Pneumatischer Anschluss 1 | 1/8 NPT |
| Pneumatischer Anschluss 2 | 1/8 NPT |
| Pneumatischer Anschluss 3 | 1/4 NPT |
| Pneumatischer Anschluss 4 | 1/4 NPT |
| Werkstoffhinweis | RoHS konform |
| Werkstoff Gehäuse | Aluminium-Druckguss |