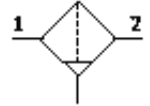


# Aktivkohlefilter MS6N-LFX-1/2-R-Z

Teilenummer: 531924

FESTO

Kunststoffschale mit Kunststoffschutzkorb, Durchflussrichtung von rechts nach links.



## Datenblatt

Merkmal	Wert
Baugröße	6
Baureihe	MS
Einbaulage	senkrecht +/- 5°
Konstruktiver Aufbau	Aktivkohlefilter
Schalenschutz	Kunststoffschutzkorb
Eingangsdruck 1	0 ... 20 bar
Normalnennndurchfluss	1.200 l/min
Betriebsmedium	gefilterte, nicht geölte Druckluft, Filterfeinheit 0,01 µm
Korrosionsbeständigkeitsklasse KBK	2
Lagertemperatur	-10 ... 60 °C
Luftreinheitsklasse am Ausgang	1.7.1 nach DIN ISO 8573-1
Mediumstemperatur	5 ... 30 °C
Restölgehalt	0,003 mg/m <sup>3</sup>
Umgebungstemperatur	-10 ... 60 °C
Produktgewicht	600 g
Befestigungsart	mit Zubehör wahlweise: Leitungseinbau
Pneumatischer Anschluss 1	NPT1/2-14
Pneumatischer Anschluss 2	NPT1/2-14
Werkstoffinformation Filter	Aktivkohle
Werkstoffinformation Gehäuse	Aluminium-Druckguss
Werkstoffinformation Schale	PC