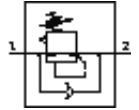


# Druckregelventil MS6N-LRB-1/2-D6-VS-AS-Z

Teilenummer: 531821

FESTO

für Batteriemontage, maximaler Ausgangsdruck 7 bar, ohne Manometer, abschließbarer Reglerkopf, Anschluss P2 auf Vorderseite.



## Datenblatt

Merkmal	Wert
Baugröße	6
Baureihe	MS
Betätigungssicherung	mit Zubehör schließbar
Konstruktiver Aufbau	direktgesteuertes Membranregelventil mit durchgehender Druckversorgung
Reglerfunktion	Ausgangsdruck konstant mit Vordruckkompensation mit Sekundärentlüftung
Druckregelbereich	0,3 ... 7 bar
Eingangsdruck 1	0,8 ... 20 bar
Max. Druckhysterese	0,25 bar
Normalnenndurchfluss	6.300 l/min
Betriebsmedium	Druckluft
Korrosionsbeständigkeitsklasse KBK	2
Lagertemperatur	-10 ... 60 °C
Mediumstemperatur	-10 ... 60 °C
Umgebungstemperatur	-10 ... 60 °C
Produktgewicht	747 g
Befestigungsart	mit Zubehör wahlweise: Fronttafeleinbau Leitungseinbau
Pneumatischer Anschluss 1	NPT1/2-14
Pneumatischer Anschluss 2	NPT1/2-14
Werkstoffhinweis	Kupfer- und PTFE-frei
Werkstoffinformation Bedienteil	POM PA
Werkstoffinformation Dichtungen	NBR
Werkstoffinformation Gehäuse	Aluminium-Druckguss
Werkstoffinformation Membran	NBR