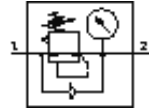


Druckregelventil MS6N-LR-1/4-D7-AS-Z

Teilenummer: 531457

FESTO

Maximaler Ausgangsdruck 12 bar, mit Manometer, abschließbarer Reglerkopf, Durchflussrichtung von rechts nach links.



Datenblatt

Merkmal	Wert
Baugröße	6
Baureihe	MS
Betätigungssicherung	mit Zubehör schließbar
Einbaulage	beliebig
Konstruktiver Aufbau	direktgesteuertes Membranregelventil
Reglerfunktion	Ausgangsdruck konstant mit Vordruckkompensation mit Sekundärentlüftung
Druckanzeige	mit Manometer
Druckregelbereich	0,5 ... 12 bar
Eingangsdruck 1	0,8 ... 20 bar
Max. Druckhysterese	0,25 bar
Normalnennndurchfluss	2.700 l/min
Betriebsmedium	Druckluft
Korrosionsbeständigkeitsklasse KBK	2
Lagertemperatur	-10 ... 60 °C
Mediumstemperatur	-10 ... 60 °C
Umgebungstemperatur	-10 ... 60 °C
Produktgewicht	730 g
Befestigungsart	mit Zubehör wahlweise: Fronttafeleinbau Leitungseinbau
Pneumatischer Anschluss 1	NPT1/4-18
Pneumatischer Anschluss 2	NPT1/4-18
Werkstoffinformation Bedienteil	POM PA
Werkstoffinformation Dichtungen	NBR
Werkstoffinformation Gehäuse	Aluminium-Druckguss
Werkstoffinformation Membran	NBR