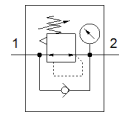
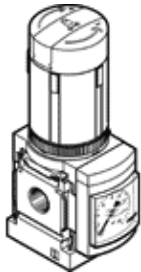


# Druckregelventil MS4N-LR-1/8-D5-AS

Teilenummer: 531419

FESTO

Maximaler Ausgangsdruck 4 bar, mit Manometer, abschließbarer Reglerkopf, Durchflussrichtung von links nach rechts.



## Datenblatt

| Merkmal                                | Wert   |
|--|--|
| Baugröße                               | 4  |
| Baureihe                               | MS   |
| Betätigungssicherung                   | Drehknopf mit Arretierung<br>mit Zubehör schließbar                        |
| Einbaulage                             | beliebig   |
| Konstruktiver Aufbau                   | direktgesteuertes Membranregelventil                                       |
| Reglerfunktion                         | Ausgangsdruck konstant<br>mit Sekundärentlüftung<br>mit Rückstromverhalten |
| Druckanzeige                           | mit Manometer  |
| Betriebsdruck Mpa                      | 0,08 ... 1,4 MPa   |
| Betriebsdruck                          | 0,8 ... 14 bar   |
| Druckregelbereich                      | 0,3 ... 4 bar  |
| Max. Druckhysterese (MPa)              | 0,025 MPa  |
| Max. Druckhysterese                    | 0,25 bar<br>3,625 psi  |
| Normalnenndurchfluss                   | 1.200 l/min  |
| Betriebsmedium                         | Druckluft nach ISO 8573-1:2010 [7:4:4]<br>Inerte Gase                      |
| Hinweis zum Betriebs- und Steuermedium | Geölter Betrieb möglich (im weiteren Betrieb erforderlich)                 |
| Korrosionsbeständigkeitsklasse KBK     | 2 - mäßige Korrosionsbeanspruchung   |
| LABS-Konformität                       | VDMA24364-B1/B2-L  |
| Lagertemperatur                        | -10 ... 60 °C  |
| Lebensmitteltauglichkeit               | siehe erweiterte Werkstoffinformation                                      |
| Mediumtemperatur                       | -10 ... 60 °C  |
| Umgebungstemperatur                    | -10 ... 60 °C  |
| Produktgewicht                         | 225 g  |
| Befestigungsart                        | Fronttafeleinbau<br>Leitungseinbau<br>mit Zubehör<br>wahlweise:            |
| Pneumatischer Anschluss 1              | 1/8 NPT  |
| Pneumatischer Anschluss 2              | 1/8 NPT  |
| Werkstoffhinweis                       | RoHS konform   |
| Werkstoff Anschlussplatte              | Aluminium-Druckguss  |
| Werkstoff Bedienteil                   | PA<br>POM  |
| Werkstoff Dichtungen                   | NBR  |
| Werkstoff Gehäuse                      | Aluminium-Druckguss  |
| Werkstoff Membran                      | NBR  |