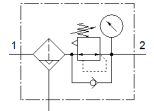


Filter-Regelventil MS4N-LFR-1/8-D6-ERV-AS

Teilenummer: 531226

FESTO

Maximaler Ausgangsdruck 7 bar, 40 µm-Filter, mit Manometer, abschließbarer Reglerkopf, Kunststoffschale mit Kunststoffschutzkorb, vollautomatischer Kondensatablass, Durchflussrichtung von links nach rechts.



Datenblatt

Merkmal	Wert
Baugröße	4
Baureihe	MS
Betätigungssicherung	Drehknopf mit Arretierung mit Zubehör schließbar
Einbaulage	senkrecht +/- 5°
Filterfeinheit	40 µm
Kondensatablass	vollautomatisch
Konstruktiver Aufbau	Filterregler mit Manometer
Max. Kondensatmenge	19 ml
Reglerfunktion	Ausgangsdruck konstant mit Sekundärentlüftung mit Rückstromverhalten
Schalenschutz	Kunststoffschutzkorb
Druckanzeige	mit Manometer
Betriebsdruck Mpa	0,2 ... 1,2 MPa
Betriebsdruck	2 ... 12 bar
Druckregelbereich	0,3 ... 7 bar
Max. Druckhysterese	0,25 bar
Normalnenndurchfluss	1.000 l/min
Betriebsmedium	Druckluft nach ISO 8573-1:2010 [7:4:-] Inerte Gase
Korrosionsbeständigkeitsklasse KBK	2 - mäßige Korrosionsbeanspruchung
LABS-Konformität	VDMA24364-B1/B2-L
Lagertemperatur	-10 ... 60 °C
Lebensmitteltauglichkeit	siehe erweiterte Werkstoffinformation
Luftreinheitsklasse am Ausgang	Druckluft nach ISO 8573-1:2010 [7:4:4]
Mediumstemperatur	-10 ... 60 °C
Umgebungstemperatur	-10 ... 60 °C
Produktgewicht	275 g
Befestigungsart	Fronttafeleinbau Leitungseinbau mit Zubehör wahlweise:
Pneumatischer Anschluss 1	1/8 NPT
Pneumatischer Anschluss 2	1/8 NPT
Werkstoffhinweis	RoHS konform
Werkstoff Anschlussplatte	Aluminium-Druckguss
Werkstoff Bedienteil	PA POM
Werkstoff Dichtungen	NBR
Werkstoff Filter	PE
Werkstoff Gehäuse	Aluminium-Druckguss
Werkstoff Membran	NBR
Werkstoff Schale	PC
Werkstoff Trennteller	POM