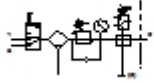


## MSB4-1/4:C1J1F3-WP Wartungsgeräte-Kombination

Merkmal	Wert
Baugröße	4
Baureihe	MS
Betätigungssicherung	Drehknopf mit integriertem Schloss
Einbaulage	senkrecht +/- 5°
Filterfeinheit	40 µm
Kondensat-Ablass	manuell drehend
Konstruktiver Aufbau	Abzweigmodul Einschaltventil Filterregler mit Manometer
Reglerfunktion	mit Vordruckkompensation mit Sekundärentlüftung mit Rückstromverhalten Ausgangsdruck konstant
Schalenschutz	Kunststoffschutzkorb
Druckanzeige	mit Manometer
Druckregelbereich	0,5 - 12 bar
Eingangsdruck 1	0,8 - 14 bar
Normalnenndurchfluss	1.300 l/min
Betriebsmedium	gefilterte, nicht geölte Druckluft, Filterfeinheit 40 µm gefilterte, geölte Druckluft, Filterfeinheit 40 µm
Korrosionsbeständigkeitsklasse KBK	2
Lagertemperatur	-10 - 60 °C
Luftreinheitsklasse am Ausgang	5.7.- nach DIN ISO 8573-1
Mediumstemperatur	-10 - 60 °C
Umgebungstemperatur	-10 - 60 °C
Produktgewicht	1.600 g

**MSB4-1/4:C1J1F3-WP****Wartungsgeräte-Kombination**

Merkmal	Wert
Befestigungsart	mit Zubehör
Pneumatischer Anschluss 1	G1/4
Pneumatischer Anschluss 2	G1/4