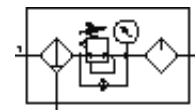


# Wartungsgeräte-Kombination MSB6-1/2:H2N3M1-WP-Z

Teilenummer: 530215

FESTO

bestehend aus Filter, Druckregelventil, Öler, Wandbefestigungsplatte.  
Maximaler Ausgangsdruck 12 bar, 40 µm-Filter, mit Manometer,  
Kunststoffschale mit Kunststoffschutzkorb, manueller Kondensatablass,  
Durchflussrichtung von rechts nach links.



## Datenblatt

Merkmal	Wert
Baugröße	6
Baureihe	MS
Betätigungssicherung	Drehknopf mit Arretierung mit Zubehör schließbar
Einbaulage	senkrecht +/- 5°
Filterfeinheit	40 µm
Kondensatablass	manuell drehend
Konstruktiver Aufbau	Druckregelventil mit Manometer Standardfilter Standardnebelöler
Schalenschutz	Kunststoffschutzkorb
Druckanzeige	mit Manometer
Druckregelbereich	1 ... 12 bar
Eingangsdruck 1	1,5 ... 18 bar
Normalnennndurchfluss	3.500 l/min
Betriebsmedium	gefilterte, nicht geölte Druckluft, Filterfeinheit 40 µm gefilterte, geölte Druckluft, Filterfeinheit 40 µm
Korrosionsbeständigkeitsklasse KBK	2
Produktgewicht	2.000 g
Befestigungsart	mit Zubehör
Pneumatischer Anschluss 1	G1/2
Pneumatischer Anschluss 2	G1/2
Werkstoffinformation Gehäuse	Aluminium-Druckguss
Werkstoffinformation Schale	PC