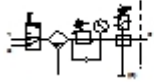


## MSB6-1/2:C1J4F3-WP Wartungsgeräte-Kombination

Merkmal	Wert
Baugröße	6
Baureihe	MS
Betätigungssicherung	Drehknopf mit integriertem Schloss
Einbaulage	senkrecht +/- 5°
Filterfeinheit	5 µm
Kondensat-Ablass	vollautomatisch
Konstruktiver Aufbau	Abzweigmodul Einschaltventil Filterregler mit Manometer
Reglerfunktion	mit Vordruckkompensation mit Sekundärentlüftung mit Rückstromverhalten Ausgangsdruck konstant
Schalenschutz	Kunststoffschutzkorb
Druckanzeige	mit Manometer
Druckregelbereich	0,5 - 12 bar
Eingangsdruck 1	1,5 - 12 bar
Normalnenndurchfluss	4.400 l/min
Betriebsmedium	Druckluft
Korrosionsbeständigkeitsklasse KBK	2
Lagertemperatur	-10 - 60 °C
Luftreinheitsklasse am Ausgang	3.7.- nach DIN ISO 8573-1
Mediumstemperatur	5 - 60 °C
Umgebungstemperatur	5 - 60 °C
Produktgewicht	2.400 g
Befestigungsart	mit Zubehör



Datenblatt

Teile-Nr.: **530202**

Seite:2

**MSB6-1/2:C1J4F3-WP****Wartungsgeräte-Kombination**

Merkmal	Wert
Pneumatischer Anschluss 1	G1/2
Pneumatischer Anschluss 2	G1/2