

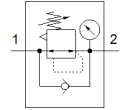
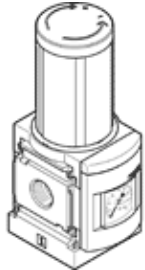
Druckregelventil MS6-LR-1/2-D6-AS

Teilenummer: 529991

★ Kernprogramm

Maximaler Ausgangsdruck 7 bar, mit Manometer, abschließbarer Reglerkopf, Durchflussrichtung von links nach rechts.

FESTO



Datenblatt

| Merkmal | Wert |
|--|--|
| Baugröße | 6 |
| Baureihe | MS |
| Betätigungssicherung | Drehknopf mit Arretierung mit Zubehör schließbar |
| Einbaulage | beliebig |
| Konstruktiver Aufbau | Druckregelventil mit Manometer |
| Reglerfunktion | Ausgangsdruck konstant mit Vordruckkompensation mit Sekundärentlüftung |
| Druckanzeige | mit Manometer |
| Betriebsdruck | 0,8 ... 20 bar |
| Druckregelbereich | 0,3 ... 7 bar |
| Max. Druckhysterese | 0,25 bar |
| Normalnenndurchfluss | 6.500 l/min |
| Betriebsmedium | Druckluft nach ISO 8573-1:2010 [7:4:4] Inerte Gase |
| Hinweis zum Betriebs- und Steuermedium | Geölter Betrieb möglich (im weiteren Betrieb erforderlich) |
| Korrosionsbeständigkeitsklasse KBK | 2 - mäßige Korrosionsbeanspruchung |
| LABS-Konformität | VDMA24364-B1/B2-L |
| Lagertemperatur | -10 ... 60 °C |
| Lebensmitteltauglichkeit | siehe erweiterte Werkstoffinformation |
| Mediumstemperatur | -10 ... 60 °C |
| Umgebungstemperatur | -10 ... 60 °C |
| Produktgewicht | 730 g |
| Befestigungsart | Fronttafeleinbau Leitungseinbau mit Zubehör wahlweise: |
| Pneumatischer Anschluss 1 | G1/2 |
| Pneumatischer Anschluss 2 | G1/2 |
| Werkstoffhinweis | RoHS konform |
| Werkstoff Bedienteil | PA POM |
| Werkstoff Dichtungen | NBR |
| Werkstoff Gehäuse | Aluminium-Druckguss |
| Werkstoff Membran | NBR |
| Werkstoff Trennteller | POM |