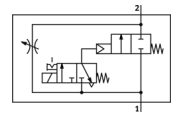


Druckaufbauventil MS6-DE-1/4-V230

Teilenummer: 529807

FESTO

elektrisch, für langsamen Druckaufbau, Durchflussrichtung von links nach rechts.



Datenblatt

Merkmal	Wert
Betätigungsart	elektrisch
Einbaulage	beliebig
Handhilfsbetätigung	rastend tastend
Konstruktiver Aufbau	Kolben-Sitz
Rückstellart	mechanische Feder
Steuerart	vorgesteuert
Steuerluftversorgung	intern
Strömungsrichtung	nicht reversibel
Ventilfunktion	2/2
Schaltstellungsanzeige	mit Zubehör
Betriebsdruck	4 ... 18 bar
b-Wert	0,54
C-Wert	11,22 l/sbar
Normalnennendurchfluss	2.700 l/min
Einschaltdauer	100%
Spulenkennwerte	230V AC
Betriebsmedium	Druckluft nach ISO 8573-1:2010 [7:4:4] Inerte Gase
Hinweis zum Betriebs- und Steuermedium	Geölter Betrieb möglich (im weiteren Betrieb erforderlich)
Korrosionsbeständigkeitsklasse KBK	2
Mediumtemperatur	-10 ... 60 °C
Schutzart	IP65
Umgebungstemperatur	-10 ... 60 °C
Zulassung	c UL - Recognized (OL)
Produktgewicht	680 g
Elektrischer Anschluss	Stecker viereckige Bauform nach DIN EN 175301-803 Form C
Befestigungsart	wahlweise: Leitungseinbau mit Zubehör
Pneumatischer Anschluss 1	G1/4
Pneumatischer Anschluss 2	G1/4
Werkstoffhinweis	Kupfer- und PTFE-frei RoHS konform
Werkstoffinformation Dichtungen	NBR
Werkstoffinformation Gehäuse	Aluminium-Druckguss